

**Uchwała nr2016
Rady Powiatu w Elblągu
z dnia 2016 r.**

w sprawie zaliczenia dróg do kategorii dróg powiatowych

Na podstawie art. 6a ust. 2 ustawy z dnia 21 marca 1985 r. o drogach publicznych (t.j. Dz. U. z 2015 r. poz. 460, 774, 870, 1336, 1830, 1890, 2281) i art. 12 pkt. 11 ustawy z dnia 5 czerwca 1998 r. o samorządzie powiatowym (t.j. Dz. U. z 2016 r. poz. 814) w porozumieniu z Zarządem Województwa Warmińsko- Mazurskiego oraz po zaciągnięciu opinii Prezydenta Miasta Elbląga, Burmistrza Pasłęka, Zarządu Powiatu w Braniewie, Zarządu Powiatu w Lidzbarku Warmińskim, Zarządu Powiatu w Ostródzie, Zarządu Powiatu w Sztumie, Zarządu Powiatu w Malborku, Zarządu Powiatu w Nowym Dworze Gdańskim, uchwała się co następuje:

§1. Zalicza się do kategorii dróg powiatowych następujące drogi gminne położone na terenie Powiatu Elbląskiego w Gminie Pasłęk:

- nr 108092N (Aniołowo gr. gminy- Pasłęk DW 513, działki nr 74 obręb Aniołowo, nr 130/7 obręb Zielony Grąd)
- nr 108093N (Pasłęk DW 527- Marzewo gr. gminy, działki nr 28, 100/5, 100/4, 100/3, 100/2 obręb Marzewo, 304/1, 302/1, 301/3, 296/3, 295/4, 294/4, 293/5, 292/1, 304/3, 315/2, 284/4, 283/1, 282/1, 307/3, 8/3, 307/2, 281/1 obręb Zielonka Pasłęcka, 370, 348/3, 348/2, 166/6, 166/7, 166/10, 207/6, 166/12, 206/4, 202/1, 201/1, 199/1, 198/9, 198/6, 197/2, 125 obręb Nowa Wieś, 21/4, 21/1, 42/2 obręb Pasłęk 04, 4/41, 4/43, 4/35, 4/25, 4/40, 51/2, 46/11, 46/23, 46/10, 198/1, 52/4, 41/11, 217/1, 38/11, 41/10 obręb Sakówko)

§2 Położenie i przebieg dróg, o której mowa w §1, oznaczony jest na mapach stanowiących załącznik nr 1 i 2 do niniejszej uchwały.

§3. Zaliczenie dróg, o których mowa w § 1, do kategorii dróg powiatowych następuje z mocą obowiązującą od dnia 1 stycznia 2017 r., pod warunkiem pozbawienia ich kategorii dróg gminnych Gminy Pasłęk.

§4. Wykonanie uchwały powierza się Zarządowi Powiatu w Elblągu

§5. Uchwała wchodzi w życie po upływie 14 dni od dnia ogłoszenia w dzienniku Urzędowym Województwa Warmińsko – Mazurskiego.

Uzasadnienie

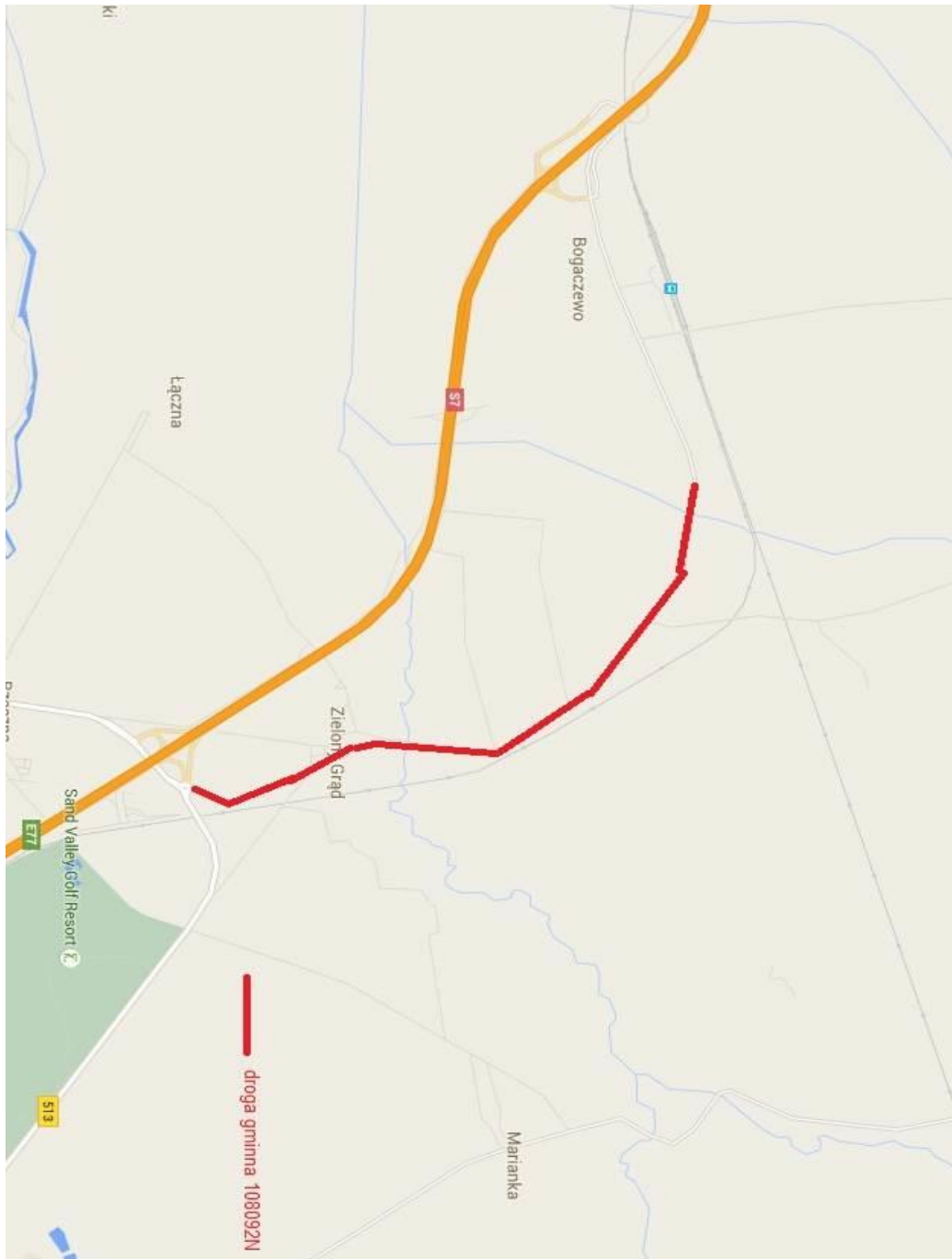
Drogi gminne nr 108092N oraz nr 108093N zgodnie z art. 6a ustawy z dnia 21 marca 1985 r. o drogach publicznych (t.j. Dz. U. z 2015 r. poz. 460, 774, 870, 1336, 1830, 1890, 2281) spełniają kryterium kategorii dróg powiatowych.

W świetle powyższego zaliczenie dróg gminnych nr 108092N oraz nr 108093N do kategorii dróg powiatowych jest zasadne, zaś uzyskane przepisami prawa opinie zarządów sąsiednich powiatów, Prezydenta Miasta Elbląga i Burmistrza Pasłęka są pozytywne.

Załącznik nr 1 do Uchwały Nr2016

Rady Powiatu w Elblągu

z dnia 2016 r.



Załącznik nr 2 do Uchwały Nr2016

Rady Powiatu w Elblągu

z dnia 2016 r.

