

**Uchwała nr .....2016  
Rady Powiatu w Elblągu  
z dnia .....2016 r.**

**w sprawie pozbawienia kategorii drogi powiatowej nr 1138N (działki nr 61/1, 61/2, 64 obręb Czechowo, część działki nr 194 obręb Gronowo Górne), oraz części drogi nr 1150N, w m. Komorowo Żuławskie (działki nr 502, 503, 593, 597, 665, 669 obręb Komorowo Żuławskie) i zaliczenia ich do kategorii dróg gminnych**

Na podstawie art. 10 ust.1,2,3 w związku z art. 6 a ust. 2 ustawy z dnia 21 marca 1985 r. o drogach publicznych (tj. Dz. U. z 2015 r. poz. 460, 774, 870, 1336, 1830, 1890, 2281) i art. 12 pkt. 11 ustawy z dnia 5 czerwca 1998 r. o samorządzie powiatowym (tj. Dz. U. z 2016 r. poz. 814) w porozumieniu z Zarządem Województwa Warmińsko- Mazurskiego oraz po zaciągnięciu opinii Prezydenta Miasta Elbląga, Wójta Gminy Elbląg, Zarządu Powiatu w Braniewie, Zarządu Powiatu w Lidzbarku Warmińskim, Zarządu Powiatu w Ostródzie, Zarządu Powiatu w Sztumie, Zarządu Powiatu w Malborku, Zarządu Powiatu w Nowym Dworze Gdańskim, uchwała się co następuje:

§1. Pozbawia się kategorii drogi powiatowej następujących dróg położonych na terenie Powiatu Elbląskiego w Gminie Elbląg:

- nr 1138N o przebiegu Nowina – Czechowo (działki nr 61/1, 61/2, 64 obręb Czechowo, część działki nr 194 obręb Gronowo Górne),
- części drogi nr 1150N, w m. Komorowo Żuławskie (działki nr 502, 503, 593, 597, 665, 669 obręb Komorowo Żuławskie)

§2 Położenie i przebieg dróg, o której mowa w §1, oznaczony jest na mapach stanowiących załącznik nr 1 i 2 do niniejszej uchwały.

§3. Pozbawienie dróg, o których mowa w § 1, kategorii dróg powiatowych następuje z mocą obowiązującą od dnia 1 stycznia 2017 r., pod warunkiem zaliczenia ich do kategorii dróg gminnych Gminy Elbląg

§4. Wykonanie uchwały powierza się Zarządowi Powiatu w Elblągu

§5. Uchwała wchodzi w życie po upływie 14 dni od dnia ogłoszenia w dzienniku Urzędowym Województwa Warmińsko – Mazurskiego.

## Uzasadnienie

Drogi powiatowe Powiatu Elbląskiego: droga nr 1138N (działki nr 61/1, 61/2, 64 obręb Czechowo, część działki nr 194 obręb Gronowo Górne), oraz części drogi nr 1150N, w m. Komorowo Żuławskie (działki nr 502, 503, 593, 597, 665, 669 obręb Komorowo Żuławskie, zgodnie z art. 6a ustawy o drogach publicznych z dnia 21 marca 1985 r. ( Dz. U. z 2015 r. poz. 460, 774, 870, 1336, 1830, 1890, 2281. z późn. zm.) nie spełniają kryterium kategorii drogi powiatowej.

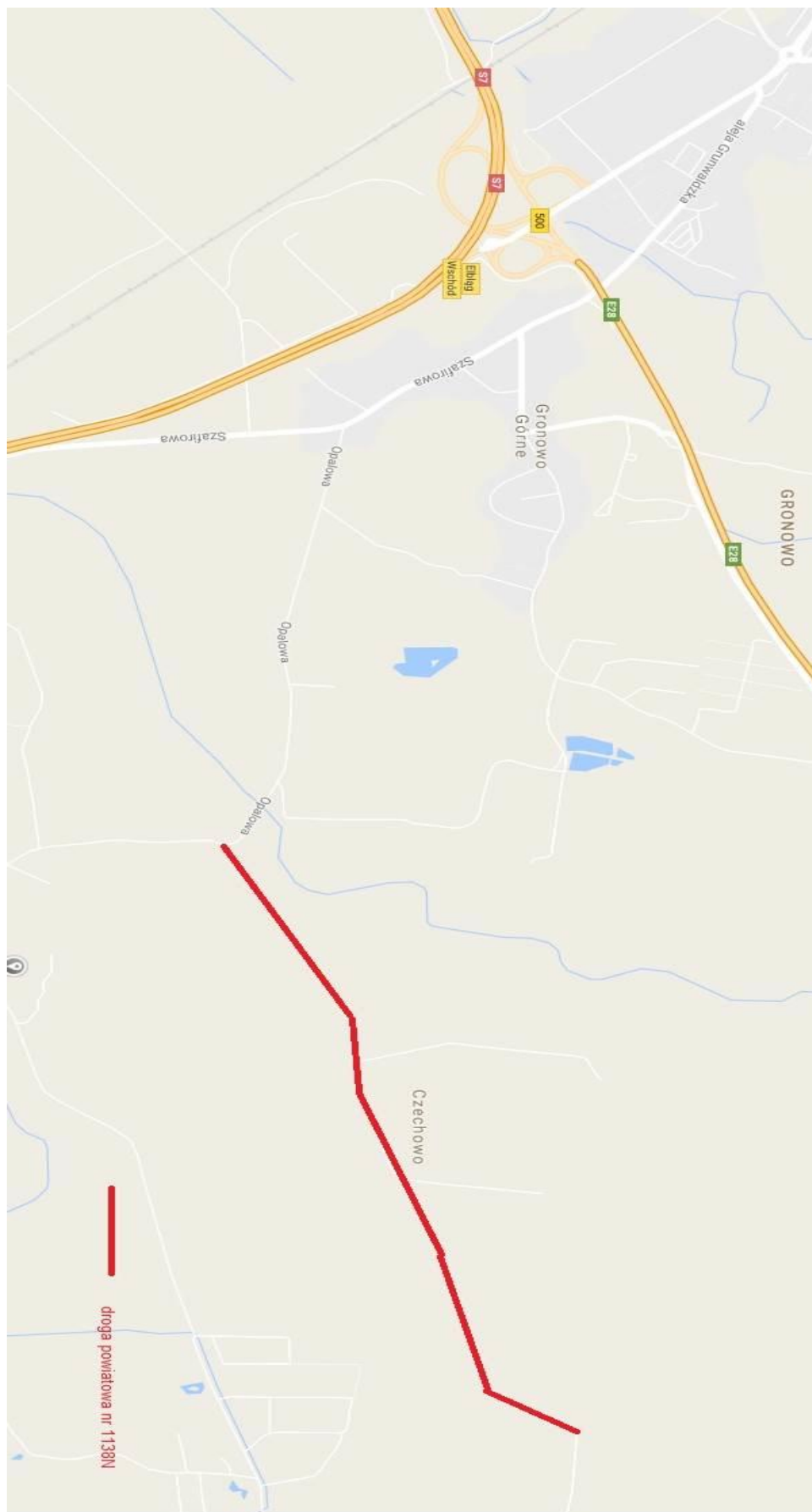
W świetle powyższego, pozbawienie drogi 1138N oraz części drogi 1150N kategorii drogi powiatowej jest zasadne, zaś uzyskane przepisami prawa opinie zarządów sąsiednich powiatów, Prezydenta Miasta Elbląga i Wójta Gminy Elbląg są pozytywne.

Opracowała:  
A. Morawiak

Załącznik nr 1 do Uchwały Nr .....2016

Rady Powiatu w Elblągu

z dnia ..... 2016 r.



Załącznik nr 2 do Uchwały Nr .....2016

Rady Powiatu w Elblągu

z dnia ..... 2016 r.

