

**Uchwała Nr . . . . .**  
**Rady Powiatu w Elblągu**  
**z dnia . . . . . 2013 roku**

w sprawie zaliczenia dróg: drogi gminnej (Nowina – Nowa Pilona), drogi gminnej (Bogaczewo – granica Gminy Elbląg), do kategorii dróg powiatowych.

Na podstawie art. 12 pkt 11 ustawy z dnia 5 czerwca 1998 r. o samorządzie powiatowym (t.j. Dz. U. z 2001r. Nr 142, poz. 1592, z 2002r. Nr 23. poz. 220, Nr 62, poz. 558, Nr 113, poz. 984, Nr 153, poz. 1271, Nr 200, poz. 1688 i Nr 214, poz. 1806, z 2003r. Nr 162, poz. 1568, z 2004r. Nr 102, poz. 1055, z 2007r. Nr 173, poz. 1218, z 2008 r. Nr 180, poz. 1111, Nr 223, poz. 1458, z 2009 r. Nr 92, poz. 753, Nr 157, poz.1241, z 2010 r. Nr 28, poz. 142 i 146, Nr 40, poz.230, Nr 106, poz. 675, z 2011 r. Nr 21, poz. 113, Nr 149, poz. 887, Nr 217, poz. 1281.) oraz art. 6a ust. 1 i 2 w związku z art. 10 ust. 1,2 i 3 ustawy z dnia 21 marca 1985 r. o drogach publicznych (t.j. Dz. U. z 2013 r. poz. 260, zm. poz. 843) w porozumieniu z Zarządem Województwa Warmińsko – Mazurskiego, po zasięgnięciu opinii Zarządu Powiatu w Nowym Dworze Gdańskim, Zarządu Powiatu w Malborku, Zarządu Powiatu w Sztumie, Zarządu Powiatu w Ostródzie, Zarządu Powiatu w Lidzbarku Warmińskim, Zarządu Powiatu w Braniewie i Prezydenta Elbląga oraz Wójta Gminy Elbląg – Rada Powiatu w Elblągu uchwala, co następuje:

§ 1.

Zalicza się do kategorii dróg powiatowych następujące drogi położone na terenie Powiatu Elbląskiego w Gminie Elbląg:

- 1) droga gminna (Nowina – Nowa Pilona) o dł. 3,860 km,
- 2) droga gminna (Bogaczewo – granica Gminy Elbląg) o dł. 1,402 km.

§ 2.

Położenie i przebieg dróg, o których mowa w § 1, oznaczone są na mapie stanowiącej załącznik nr 1 do niniejszej uchwały.

§ 3.

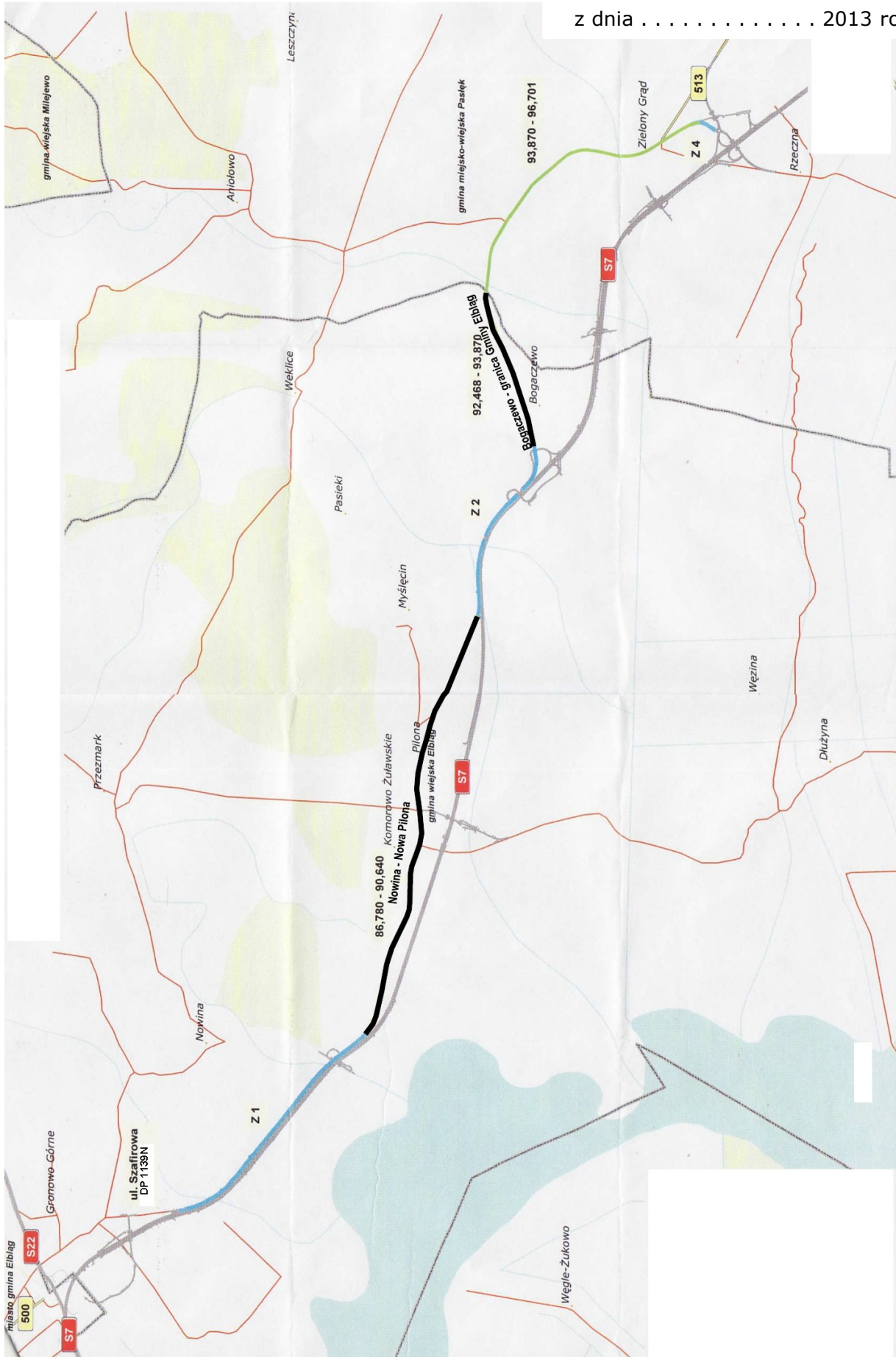
Zaliczenie dróg, o których mowa w § 1, do kategorii dróg powiatowych następuje z mocą od dnia 1 stycznia 2014 r., pod warunkiem pozbawienia tych dróg kategorii dróg gminnych Gminy Elbląg.

§ 4.

Wykonanie uchwały powierza się Zarządowi Powiatu w Elblągu.

§ 5.

Uchwała wchodzi w życie po upływie 14 dni od ogłoszenia w dzienniku Urzędowym Województwa Warmińsko – Mazurskiego.



## **Uzasadnienie**

Drogi: droga (Nowina – Nowa Pilona), droga (Bogaczewo – granica Gminy Elbląg), w oparciu o art. 10 ust. 5 ustawy z dnia 21 marca 1985r. o drogach publicznych (t.j. Dz. U. z 2013 r. poz. 260, zm. poz. 843), zaliczone zostały do kategorii dróg gminnych i zgodnie z art. 6a w/w ustawy spełniają kryterium kategorii dróg powiatowych.

W świetle powyższego, zaliczenie dróg do kategorii dróg powiatowych jest zasadne, zaś wymagane przepisami prawa opinia wójta, opinie zarządów sąsiednich powiatów, prezydenta miasta Elbląga pozytywne.