

Prowadzacy instalację:

P4 Sp. z o. o.
ul. Wynałazek 1
02 – 677 Warszawa

Adres do korespondencji:

P4 Sp. z o. o.
ul. Arkońska 6, bud A3,
80-387 Gdańsk

Starosta Elbląski

Wydział Ochrony Środowiska i Rolnictwa

dotyczy stacji bazowej telefonii komórkowej operatora P4 Sp. z o. o. ELB1001 B

Na podstawie art. 152 ust. 6 ust. 1 lit c) ustawy z dnia 27 kwietnia 2001 r. Prawo ochrony środowiska (t.j. Dz. U. z 2020 r. poz. 1219 z późn. zm.) zwanej dalej w skrócie POŚ a także zgodnie z wymogami Rozporządzenie Ministra Środowiska z dnia 2 lipca 2010 r. w sprawie rodzajów instalacji, których eksploatacja wymaga zgłoszenia (t.j. Dz. U. z 2019 r. poz. 1510)

P4 Sp. z o. o. z siedzibą w Warszawie przedkłada organowi właściwemu do przyjęcia zgłoszenia informacje o zmianie w zakresie danych lub informacji, o których mowa w art. 152 ust. 2 POŚ dotyczących instalacji wytwarzających pole elektromagnetyczne:

82-325 Nowe Dolno, dz. nr 249, gm. Markusy, pow. elbląski

P4 sp. z o.o. przedkłada informację o zmianach w instalacji z wykorzystaniem formularza będącego załącznikiem do Rozporządzenia Ministra Środowiska z dnia 2 lipca 2010 r. w sprawie zgłoszenia instalacji wytwarzających pola elektromagnetyczne (Dz. U. Nr 130, poz. 879), które utraciło moc (obowiązywało do dnia 1 stycznia 2021 roku), podkreślając, iż czyni to, pomimo brak obowiązku, aby zakres zmian był czytelny dla organu.

Załączniki:

- 1) formularz aktualizacyjny instalacji;
- 2) odpis dokumentu pełnomocnictwa wraz potwierdzeniem uiszczenia opłaty skarbowej od jego złożenia.

Podpis jest prawidłowy

Dokument podpisany przez Magdalena Kozarzyna Sokół

Data: 2024.05.20 15:46:20 CEST

Z poważaniem
Koordynator OŚ
Magdalena Sokół
-
kom. 790006481

AKTUALIZACJA DANYCH INSTALACJI PO WPROWADZENIU ZMIANY NIEISTOTNEJ**I. Wypełnia podmiot prowadzący instalację dokonujący jej zgłoszenia**

1. Nazwa i adres organu ochrony środowiska właściwego do przyjęcia zgłoszenia

Starosta Elbląski
Wydział Ochrony Środowiska i Rolnictwa
82-300 Elbląg
Ul. Saperów 14A

2. Nazwa instalacji zgodna z nazewnictwem stosowanym przez prowadzącego instalację

ELB1001_B (zgłoszenie nr 5)

3. Określenie nazw jednostek terytorialnych (gmin, powiatów i województw), na których terenie znajduje się instalacja, wraz z podaniem symboli NTS jednostek terytorialnych, na których terenie znajduje się instalacja.
woj. WARMIŃSKO-MAZURSKIE 2.6.28 (TERYT: 28) (KTS: 10042800000000), pow. elbląski 4.6.28.54.04 (TERYT: 2804) (KTS: 10042815404000), gm. Markusy 5.6.28.54.04.04.2 (TERYT: 2804042) (KTS: 10042815404042)

4. Oznaczenie prowadzącego instalację, jego adres zamieszkania lub siedziby

P4 Sp. z o.o., ul Wynałazek 1, 02-677 Warszawa

5. Adres zakładu, na którego terenie prowadzona jest eksploatacja instalacji

82-325 Nowe Dolno, dz. nr 249, gm. Markusy, pow. elbląski

6. Rodzaj instalacji zgodnie z załącznikiem nr 2 rozporządzenia Ministra Środowiska z dnia 2 lipca 2010r. w sprawie zgłoszenia instalacji wytwarzających pola elektromagnetyczne (Dz. U. nr 130, poz. 879).
Instalacja radiokomunikacyjna, której moc promieniowana izotropowo wynosi nie mniej niż 15W, emitująca pola elektromagnetyczne o częstotliwościach od 30 kHz do 300 GHz.

7. Rodzaj i zakres prowadzonej działalności, w tym wielkość produkcji lub wielkość świadczonych usług.
Usługi telekomunikacyjne bez prowadzenia produkcji. Wielkość świadczonych usług: usługi telekomunikacyjne dla ilości do 2000 użytkowników jednocześnie.

8. Czas funkcjonowania instalacji (dni tygodnia i godziny)

Wszystkie dni tygodnia, 24 godziny na dobę.

9. Emisja pola elektromagnetycznego o równoważnych mocach promieniowanych izotropowo (EIRP) poszczególnych anten:

Antena Sektorowa 11_V: 2979W
Antena Sektorowa 12_GLNT: 19454W
Antena Sektorowa 13_V: 2979W
Antena Sektorowa 14_H: 19862W
Antena Sektorowa 21_V: 2979W
Antena Sektorowa 22_GLNT: 19454W
Antena Sektorowa 23_V: 2979W
Antena Sektorowa 24_H: 19862W
Antena Sektorowa 31_V: 2979W
Antena Sektorowa 32_GLNT: 19454W
Antena Sektorowa 33_V: 2979W
Antena Sektorowa 34_H: 19862W
Radiolinia RL1: 5623W
Radiolinia RL2: 8822W

10. Opis stosowanych metod ograniczenia emisji

Instalacja ogranicza wielkość emisji w sposób automatyczny do wartości nie większych niż niezbędne do zapewnienia obsługi użytkowników sieci. Metoda zgodna z zasadą działania systemu telefonii komórkowej określona odpowiednimi normami.

11. Informacja czy stopień ograniczenia wielkości emisji jest zgodny z obowiązującymi przepisami

Konstrukcja stacji ogranicza wielkość emisji, tak że obowiązujące przepisy i normy dotyczące pól elektromagnetycznych są zachowane.

12. Szczegółowe dane odpowiednio do rodzaju instalacji zgodnie z wymaganiami określonymi w załączniku 2 do rozporządzenia, które utraciło moc dnia 1 stycznia 2021 roku.

LP 1.

Współrzędne geograficzne anten instalacji:

Antena Sektorowa 11_V: (19°26'42.8"E, 54°01'14.5"N)
Antena Sektorowa 12_GLNT: (19°26'42.8"E, 54°01'14.5"N)
Antena Sektorowa 13_V: (19°26'42.8"E, 54°01'14.5"N)
Antena Sektorowa 14_H: (19°26'42.8"E, 54°01'14.5"N)
Antena Sektorowa 21_V: (19°26'42.8"E, 54°01'14.5"N)
Antena Sektorowa 22_GLNT: (19°26'42.8"E, 54°01'14.5"N)
Antena Sektorowa 23_V: (19°26'42.8"E, 54°01'14.5"N)
Antena Sektorowa 24_H: (19°26'42.8"E, 54°01'14.5"N)
Antena Sektorowa 31_V: (19°26'42.8"E, 54°01'14.5"N)
Antena Sektorowa 32_GLNT: (19°26'42.8"E, 54°01'14.5"N)

	<p>Antena Sektorowa 33_V: (19°26'42.8"E, 54°01'14.5"N) Antena Sektorowa 34_H: (19°26'42.8"E, 54°01'14.5"N) Radiolinia RL1: (19°26'42.8"E, 54°01'14.5"N) Radiolinia RL2: (19°26'42.8"E, 54°01'14.5"N)</p>
LP 2.	<p>Częstotliwość pracy instalacji: 800MHz, 900MHz, 1800MHz, 2100MHz, 2600MHz, 18GHz, 23GHz, 80GHz</p>
LP 3.	<p>Wysokość środków elektrycznych anten nad poziomem terenu: Antena Sektorowa 11_V: 59,50m Antena Sektorowa 12_GLNT: 59,50m Antena Sektorowa 13_V: 59,50m Antena Sektorowa 14_H: 59,50m Antena Sektorowa 21_V: 59,50m Antena Sektorowa 22_GLNT: 59,50m Antena Sektorowa 23_V: 59,50m Antena Sektorowa 24_H: 59,50m Antena Sektorowa 31_V: 59,50m Antena Sektorowa 32_GLNT: 59,50m Antena Sektorowa 33_V: 59,50m Antena Sektorowa 34_H: 59,50m Radiolinia RL1: 56,90m Radiolinia RL2: 56,50m</p>
LP 4.	<p>Emisja pola elektromagnetycznego o równoważnych mocach promieniowanych izotropowo (EIRP) poszczególnych anten: Antena Sektorowa 11_V: 2979W Antena Sektorowa 12_GLNT: 19454W Antena Sektorowa 13_V: 2979W Antena Sektorowa 14_H: 19862W Antena Sektorowa 21_V: 2979W Antena Sektorowa 22_GLNT: 19454W Antena Sektorowa 23_V: 2979W Antena Sektorowa 24_H: 19862W Antena Sektorowa 31_V: 2979W Antena Sektorowa 32_GLNT: 19454W Antena Sektorowa 33_V: 2979W Antena Sektorowa 34_H: 19862W Radiolinia RL1: 5623W Radiolinia RL2: 8822W</p>
LP 5.	<p>Zakresy azymutów i kątów pochylenia osi głównych wiązek promieniowania poszczególnych anten Instalacji: Antena Sektorowa 11_V: azymut 10°, pochylenie 0-12° (800MHz) Antena Sektorowa 12_GLNT: azymut 10°, pochylenie 0-10° (900MHz), pochylenie 0-10° (1800MHz), pochylenie 0-10° (2100MHz) Antena Sektorowa 13_V: azymut 10°, pochylenie 0-12° (800MHz) Antena Sektorowa 14_H: azymut 10°, pochylenie 0-6° (2600MHz) Antena Sektorowa 21_V: azymut 125°, pochylenie 0-12° (800MHz) Antena Sektorowa 22_GLNT: azymut 125°, pochylenie 0-10° (900MHz), pochylenie 0-10° (1800MHz), pochylenie 0-10° (2100MHz) Antena Sektorowa 23_V: azymut 125°, pochylenie 0-12° (800MHz) Antena Sektorowa 24_H: azymut 125°, pochylenie 0-6° (2600MHz) Antena Sektorowa 31_V: azymut 245°, pochylenie 0-12° (800MHz) Antena Sektorowa 32_GLNT: azymut 245°, pochylenie 0-10° (900MHz), pochylenie 0-10° (1800MHz), pochylenie 0-10° (2100MHz) Antena Sektorowa 33_V: azymut 245°, pochylenie 0-12° (800MHz) Antena Sektorowa 34_H: azymut 245°, pochylenie 0-6° (2600MHz) Radiolinia RL1: azymut 78° +/-30°, pochylenie 0° Radiolinia RL2: azymut 304° +/-30°, pochylenie 0°</p>
LP 6.	<p>Niniejsza instalacja radiokomunikacyjna nie zalicza się do przedsięwzięć, o których mowa w przepisach wydanych na podstawie art. 60 ustawy z dnia 3 października 2008 r. o udostępnianiu informacji o środowisku i jego ochronie, udziale społeczeństwa w ochronie środowiska oraz o ocenach oddziaływania na środowisko – podobnie jak każda inna instalacja radiokomunikacyjna (co jest skutkiem uchylecia ze skutkiem od dnia 4 czerwca 2022 roku przepisów § 2 ust. 1 pkt 7) oraz § 3 ust. 1 pkt 8) rozporządzenia w sprawie przedsięwzięć mogących znacząco oddziaływać na środowisko, na podstawie rozporządzenia Rady Ministrów z dnia 5 maja 2022r. zmieniającego rozporządzenie w sprawie przedsięwzięć mogących</p>

	znacząco oddziaływać na środowisko; Dz. U. 2022 poz. 1071 z dnia 20 maja 2022r.)	
LP 7.	Sprawozdanie z wykonanych pomiarów poziomów pól elektromagnetycznych, o których mowa w art. 122a ust. 1 pkt 1) Prawa ochrony środowiska – jako załącznik.	
13. Miejscowość, data:	Gdańsk, 2024-05-20	
Imię i nazwisko osoby reprezentującej prowadzącego instalację:	Magdalena Sokół	
Podpis:	Podpis jest prawidłowy Dokument podpisany przez Magdalena Katarzyna Sokół Data: 2024.05.20 15:46:28 CEST	
II. Wypełnia organ ochrony środowiska przyjmujący zgłoszenie		
Data zarejestrowania zgłoszenia	Numer zgłoszenia	
.....	

AKTUALIZACJA DANYCH INSTALACJI PO WPROWADZENIU ZMIANY NIEISTOTNEJ**I. Wypełnia podmiot prowadzący instalację dokonujący jej zgłoszenia**

1. Nazwa i adres organu ochrony środowiska właściwego do przyjęcia zgłoszenia

Starosta Elbląski
Wydział Ochrony Środowiska i Rolnictwa
82-300 Elbląg
Ul. Saperów 14A

2. Nazwa instalacji zgodna z nazewnictwem stosowanym przez prowadzącego instalację

ELB1001_B (zgłoszenie nr 5)

3. Określenie nazw jednostek terytorialnych (gmin, powiatów i województw), na których terenie znajduje się instalacja, wraz z podaniem symboli NTS jednostek terytorialnych, na których terenie znajduje się instalacja.
woj. WARMIŃSKO-MAZURSKIE 2.6.28 (TERYT: 28) (KTS: 10042800000000), pow. elbląski 4.6.28.54.04 (TERYT: 2804) (KTS: 10042815404000), gm. Markusy 5.6.28.54.04.04.2 (TERYT: 2804042) (KTS: 10042815404042)

4. Oznaczenie prowadzącego instalację, jego adres zamieszkania lub siedziby

P4 Sp. z o.o., ul Wynałazek 1, 02-677 Warszawa

5. Adres zakładu, na którego terenie prowadzona jest eksploatacja instalacji

82-325 Nowe Dolno, dz. nr 249, gm. Markusy, pow. elbląski

6. Rodzaj instalacji zgodnie z załącznikiem nr 2 rozporządzenia Ministra Środowiska z dnia 2 lipca 2010r. w sprawie zgłoszenia instalacji wytwarzających pola elektromagnetyczne (Dz. U. nr 130, poz. 879).
Instalacja radiokomunikacyjna, której moc promieniowana izotropowo wynosi nie mniej niż 15W, emitująca pola elektromagnetyczne o częstotliwościach od 30 kHz do 300 GHz.

7. Rodzaj i zakres prowadzonej działalności, w tym wielkość produkcji lub wielkość świadczonych usług.
Usługi telekomunikacyjne bez prowadzenia produkcji. Wielkość świadczonych usług: usługi telekomunikacyjne dla ilości do 2000 użytkowników jednocześnie.

8. Czas funkcjonowania instalacji (dni tygodnia i godziny)

Wszystkie dni tygodnia, 24 godziny na dobę.

9. Emisja pola elektromagnetycznego o równoważnych mocach promieniowanych izotropowo (EIRP) poszczególnych anten:

Antena Sektorowa 11_V: 2979W
Antena Sektorowa 12_GLNT: 19454W
Antena Sektorowa 13_V: 2979W
Antena Sektorowa 14_H: 19862W
Antena Sektorowa 21_V: 2979W
Antena Sektorowa 22_GLNT: 19454W
Antena Sektorowa 23_V: 2979W
Antena Sektorowa 24_H: 19862W
Antena Sektorowa 31_V: 2979W
Antena Sektorowa 32_GLNT: 19454W
Antena Sektorowa 33_V: 2979W
Antena Sektorowa 34_H: 19862W
Radiolinia RL1: 5623W
Radiolinia RL2: 8822W

10. Opis stosowanych metod ograniczenia emisji

Instalacja ogranicza wielkość emisji w sposób automatyczny do wartości nie większych niż niezbędne do zapewnienia obsługi użytkowników sieci. Metoda zgodna z zasadą działania systemu telefonii komórkowej określona odpowiednimi normami.

11. Informacja czy stopień ograniczenia wielkości emisji jest zgodny z obowiązującymi przepisami

Konstrukcja stacji ogranicza wielkość emisji, tak że obowiązujące przepisy i normy dotyczące pól elektromagnetycznych są zachowane.

12. Szczegółowe dane odpowiednio do rodzaju instalacji zgodnie z wymaganiami określonymi w załączniku 2 do rozporządzenia, które utraciło moc dnia 1 stycznia 2021 roku.

LP 1.

Współrzędne geograficzne anten instalacji:

Antena Sektorowa 11_V: (19°26'42.8"E, 54°01'14.5"N)
Antena Sektorowa 12_GLNT: (19°26'42.8"E, 54°01'14.5"N)
Antena Sektorowa 13_V: (19°26'42.8"E, 54°01'14.5"N)
Antena Sektorowa 14_H: (19°26'42.8"E, 54°01'14.5"N)
Antena Sektorowa 21_V: (19°26'42.8"E, 54°01'14.5"N)
Antena Sektorowa 22_GLNT: (19°26'42.8"E, 54°01'14.5"N)
Antena Sektorowa 23_V: (19°26'42.8"E, 54°01'14.5"N)
Antena Sektorowa 24_H: (19°26'42.8"E, 54°01'14.5"N)
Antena Sektorowa 31_V: (19°26'42.8"E, 54°01'14.5"N)
Antena Sektorowa 32_GLNT: (19°26'42.8"E, 54°01'14.5"N)

	<p>Antena Sektorowa 33_V: (19°26'42.8"E, 54°01'14.5"N) Antena Sektorowa 34_H: (19°26'42.8"E, 54°01'14.5"N) Radiolinia RL1: (19°26'42.8"E, 54°01'14.5"N) Radiolinia RL2: (19°26'42.8"E, 54°01'14.5"N)</p>
LP 2.	<p>Częstotliwość pracy instalacji: 800MHz, 900MHz, 1800MHz, 2100MHz, 2600MHz, 18GHz, 23GHz, 80GHz</p>
LP 3.	<p>Wysokość środków elektrycznych anten nad poziomem terenu: Antena Sektorowa 11_V: 59,50m Antena Sektorowa 12_GLNT: 59,50m Antena Sektorowa 13_V: 59,50m Antena Sektorowa 14_H: 59,50m Antena Sektorowa 21_V: 59,50m Antena Sektorowa 22_GLNT: 59,50m Antena Sektorowa 23_V: 59,50m Antena Sektorowa 24_H: 59,50m Antena Sektorowa 31_V: 59,50m Antena Sektorowa 32_GLNT: 59,50m Antena Sektorowa 33_V: 59,50m Antena Sektorowa 34_H: 59,50m Radiolinia RL1: 56,90m Radiolinia RL2: 56,50m</p>
LP 4.	<p>Emisja pola elektromagnetycznego o równoważnych mocach promieniowanych izotropowo (EIRP) poszczególnych anten: Antena Sektorowa 11_V: 2979W Antena Sektorowa 12_GLNT: 19454W Antena Sektorowa 13_V: 2979W Antena Sektorowa 14_H: 19862W Antena Sektorowa 21_V: 2979W Antena Sektorowa 22_GLNT: 19454W Antena Sektorowa 23_V: 2979W Antena Sektorowa 24_H: 19862W Antena Sektorowa 31_V: 2979W Antena Sektorowa 32_GLNT: 19454W Antena Sektorowa 33_V: 2979W Antena Sektorowa 34_H: 19862W Radiolinia RL1: 5623W Radiolinia RL2: 8822W</p>
LP 5.	<p>Zakresy azymutów i kątów pochylenia osi głównych wiązek promieniowania poszczególnych anten Instalacji: Antena Sektorowa 11_V: azymut 10°, pochylenie 0-12° (800MHz) Antena Sektorowa 12_GLNT: azymut 10°, pochylenie 0-10° (900MHz), pochylenie 0-10° (1800MHz), pochylenie 0-10° (2100MHz) Antena Sektorowa 13_V: azymut 10°, pochylenie 0-12° (800MHz) Antena Sektorowa 14_H: azymut 10°, pochylenie 0-6° (2600MHz) Antena Sektorowa 21_V: azymut 125°, pochylenie 0-12° (800MHz) Antena Sektorowa 22_GLNT: azymut 125°, pochylenie 0-10° (900MHz), pochylenie 0-10° (1800MHz), pochylenie 0-10° (2100MHz) Antena Sektorowa 23_V: azymut 125°, pochylenie 0-12° (800MHz) Antena Sektorowa 24_H: azymut 125°, pochylenie 0-6° (2600MHz) Antena Sektorowa 31_V: azymut 245°, pochylenie 0-12° (800MHz) Antena Sektorowa 32_GLNT: azymut 245°, pochylenie 0-10° (900MHz), pochylenie 0-10° (1800MHz), pochylenie 0-10° (2100MHz) Antena Sektorowa 33_V: azymut 245°, pochylenie 0-12° (800MHz) Antena Sektorowa 34_H: azymut 245°, pochylenie 0-6° (2600MHz) Radiolinia RL1: azymut 78° +/-30°, pochylenie 0° Radiolinia RL2: azymut 304° +/-30°, pochylenie 0°</p>
LP 6.	<p>Niniejsza instalacja radiokomunikacyjna nie zalicza się do przedsięwzięć, o których mowa w przepisach wydanych na podstawie art. 60 ustawy z dnia 3 października 2008 r. o udostępnianiu informacji o środowisku i jego ochronie, udziale społeczeństwa w ochronie środowiska oraz o ocenach oddziaływania na środowisko – podobnie jak każda inna instalacja radiokomunikacyjna (co jest skutkiem uchylecia ze skutkiem od dnia 4 czerwca 2022 roku przepisów § 2 ust. 1 pkt 7) oraz § 3 ust. 1 pkt 8) rozporządzenia w sprawie przedsięwzięć mogących znacząco oddziaływać na środowisko, na podstawie rozporządzenia Rady Ministrów z dnia 5 maja 2022r. zmieniającego rozporządzenie w sprawie przedsięwzięć mogących</p>

	znacząco oddziaływać na środowisko; Dz. U. 2022 poz. 1071 z dnia 20 maja 2022r.)	
LP 7.	Sprawozdanie z wykonanych pomiarów poziomów pól elektromagnetycznych, o których mowa w art. 122a ust. 1 pkt 1) Prawa ochrony środowiska – jako załącznik.	
13.	Miejscowość, data: Gdańsk, 2024-05-20	
	Imię i nazwisko osoby reprezentującej prowadzącą instalację: Magdalena Sokół	
Podpis:	Podpis jest prawidłowy Dokument podpisany przez Magdalena Katarzyna Sokół Data: 2024.05.20 15:46:28 CEST	
II. Wypełnia organ ochrony środowiska przyjmujący zgłoszenie		
Data zarejestrowania zgłoszenia		Numer zgłoszenia
.....	



Laboratorium EMVO Sp. J. Urbański, Pawelak

ul. Jasna 1
00-013 Warszawa

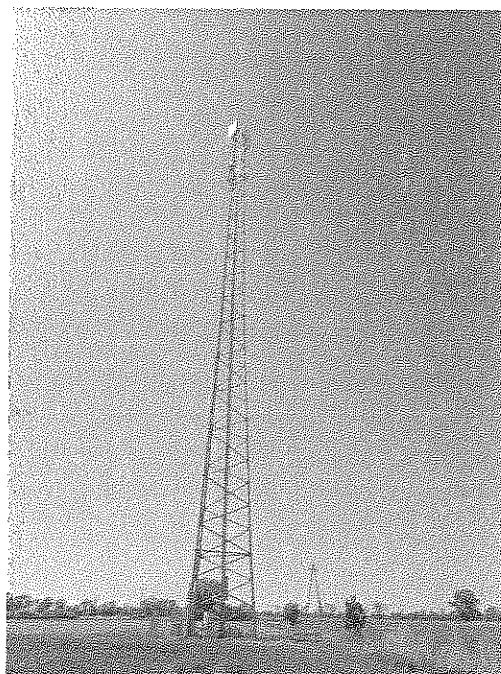
tel. +48 22 780 29 64

e-mail: laboratorium@emvo.pl



AB 1630

Sprawozdanie z pomiarów pól elektromagnetycznych - środowisko nr 18/05/OŚ/2024-P4



Nr i nazwa stacji	ELB1001B	
Adres	Nowe Dolno, dz. nr 249, pow. elbląski, woj. warmińsko-mazurskie	
Opracowanie	Wiesław Laskowski	Specjalista ds. pomiarów
Autoryzacja	Andrzej Urbański	Kierownik Laboratorium
Podpis	Podpis jest prawidłowy Dokument podpisany przez Andrzej Urbański; Laboratorium EMVO Data: 2024.05.20 08:07:37 CEST	
Data	2024-05-17	

„Bez pisemnej zgody Laboratorium niniejsze sprawozdanie nie może być powielane inaczej, jak tylko w całości. Ponadto wyniki dotyczą tylko badanych obiektów przywołanych w niniejszym sprawozdaniu z badań”
18/05/OŚ/2024-P4

Spis treści

1. Informacje ogólne.	3
2. Podstawa prawna.	3
3. Opis pomiarów	3
4. Zróżnicowanie dopuszczalne poziomy pól elektromagnetycznych.....	5
5. Charakterystyka źródeł PEM.	5
6. Wyniki pomiarów.	6
7. Stwierdzenie zgodności	7
8. Oświadczenie.....	7
9. Spis załączników.	7

1. Informacje ogólne.

Zleceniodawca – podmiot udzielający informacji	P4 Sp. z o.o., ul. Wynałazek 1, 02-677 Warszawa
Istotne informacje dostarczone przez klienta	komplet informacji niezbędnych do wykonania pomiarów i opracowania sprawozdania
Dane otrzymane od klienta mogące mieć wpływ na ważność wyników	dane anten sektorowych, dane anten radioliniowych, parametry pracy instalacji, ustawienie pochylenia anten
Prowadzący instalację	P4 sp. z o.o., ul. Wynałazek 1, 02-677 Warszawa
Lokalizacja obiektu	Nowe Dolno, dz. nr 249, pow. elbląski, woj. warmińsko-mazurskie
Miejsce instalacji anten	wieża kratowa
Miejsce instalacji urządzeń	outdoor
Osoby wykonujące pomiar	Bartosz Powroźnik
Data wykonania pomiaru	17.05.2024
Temperatura na początku pomiaru [°C]	22
Temperatura na koniec pomiaru [°C]	23
Warunki atmosferyczne	brak opadów
Wilgotność na początku pomiaru [%]	26
Wilgotność na koniec pomiaru [%]	25
Godzina rozpoczęcia pomiaru	13.56
Godzina zakończenia pomiaru	15.32
Inne źródła pól elektromagnetycznych oznaczone na załączniku graficznym	występują
Parametry pracy instalacji	tryb eksploatacyjny

2. Podstawa prawna.

2.1 Normy i rozporządzenia:

- Ustawa z dnia 27 kwietnia 2001 r. Prawo Ochrony Środowiska (Dz.U. 2022 poz. 2556)
- Rozporządzenie Ministra Zdrowia z dnia 17 grudnia 2019 r. w sprawie dopuszczalnych poziomów pól elektromagnetycznych w środowisku (Dz.U. 2019 poz. 2448)
- Rozporządzenie Ministra Klimatu z dnia 17.02.2020 r. w sprawie sposobów sprawdzania dotrzymania dopuszczalnych poziomów pól elektromagnetycznych w środowisku (Dz.U. 2022 poz. 2630)

3. Opis pomiarów

Metodologia pomiarowa	Pomiary w oparciu o Rozporządzenie Ministra Klimatu z dnia 17 lutego 2020 r. w sprawie sposobów sprawdzania dotrzymania dopuszczalnych poziomów pól elektromagnetycznych w środowisku (Dz.U. 2022 poz. 2630).
Cel badań	Określenie wartości natężenia pola elektrycznego w miejscach dostępnych dla ludności.

Opis zestawu pomiarowego	<p>Miernik Narda NBM 520 nr D-1232 - 30/WL, Sonda EF9091 nr A-0078 - 31/WL , o zakresie pomiarowym 0,7 V/m 300V/m pracująca w paśmie 80 MHz – 90 GHz, świadectwo wydane przez Laboratorium Wzorców i Metrologii Pola Elektromagnetycznego, Instytut Telekomunikacji, Teleinformatyki i Akustyki Politechniki Wrocławskiej. Świadectwo wzorcowania LWiMP/W/264/23 ważne do 27.06.2025r. Miernik Narda NBM 520, Sonda EF 9091 pracująca w zakresie temperatury -10°C - +50°C oraz wilgotności 5% - 95%. Niepewność rozszerzona 54,8% przy poziomie ufności 95% z uwzględnieniem współczynnika rozszerzenia k=2.</p>
Wyposażenie pomocnicze	<p>Termohigrometr Termik+S nr 1330823 - WL/51. Sprawdzany okresowo. Dalmierz laserowy BOSCH Professional GLM 40 nr 328411728 - WL/59. Sprawdzany okresowo. GPS Garmin 65 nr 6QA008956 - WL/55. Sprawdzany okresowo w punktach osnowy geodezyjnej, zgodnie z procedurą laboratorium PZ-6.5 sprawdzanie wewnętrzne WL.</p>
Pomiary zostały wykonane	<ol style="list-style-type: none"> 1. na głównych i pomocniczych kierunkach pomiarowych, na kierunkach zbliżonych do azymutów anten oraz w dodatkowych pionach pomiarowych zgodnie z wymaganiami pkt 12, 13, 14 i 19 Rozporządzenia Ministra Klimatu z dnia 17 lutego 2020 r. (Dz.U. 2022 poz. 2630). Wybór i lokalizacja pionów pomiarowych, w tym znajdujących się wewnątrz lokali, zostały ustalone zgodnie z procedurą laboratorium nr PP-7.3/7.4/7.5-11, z uwzględnieniem: rodzaju badanej instalacji (w tym parametrów technicznych instalacji), lokalizacji badanej instalacji, ukształtowania terenu wokół badanej instalacji. 2. na obszarze pomiarowym, dla którego, na podstawie uprzednio przeprowadzonych obliczeń stwierdzono w miejscach dostępnych dla ludności występowanie pól elektromagnetycznych o najwyższym poziomie, które pochodzą z badanej instalacji zgodnie z wymaganiami pkt 5 ppkt 2 oraz pkt 13 ppkt 1 Rozporządzenia Ministra Klimatu z dnia 17 lutego 2020 r. w sprawie sposobów sprawdzania dotrzymania dopuszczalnych poziomów pól elektromagnetycznych w środowisku (Dz.U. 2022 poz. 2630). Wyniki obliczeń nie uwzględniały parametrów pracy instalacji innych operatorów występujących na obiekcie bądź w obszarze pomiarowym. 3. w miejscach dostępnych dla ludności. 4. miejsca niedostępne podczas wykonywania pomiarów wskazane zostały w pkt 6 (tabeli wyniki pomiarów). 5. w dodatkowych pionach pomiarowych w lokalach oraz na balkonach i tarasach, na których mogą przebywać ludzie, po poinformowaniu o planowanych pomiarach z minimum 3-dniowym wyprzedzeniem i po umożliwieniu dostępu do lokalu, balkonu lub tarasu przez jego dysponenta lub bez zachowania terminu wskazanego w pierwszej części zdania za zgodą dysponenta przestrzeni pomiarowej.
Sposób powiadamiania dysponentów	<p>Zgodnie z pkt 14 Rozporządzenia Ministra Klimatu z dnia 17 lutego 2020 r. w sprawie sposobów sprawdzania dotrzymania dopuszczalnych poziomów pól elektromagnetycznych w środowisku (Dz.U. 2022 poz. 2630) poinformowano dysponentów lokali o planowanych pomiarach. Informacji dokonano między innymi poprzez:</p> <ol style="list-style-type: none"> 1. bloki mieszkalne – zawiadomienie spółdzielni mieszkaniowej, zarządcy nieruchomości, zarządu wspólnoty, umieszczenie informacji o planowanych pomiarach na tablicach ogłoszeń w klatkach schodowych bloków lub na drzwiach wejściowych, 2. biurowce, budynki użyteczności publicznej itp. - przekazanie zawiadomienia do administracji lub recepcji obiektu, 3. domy jednorodzinne, szeregowce itp.- pozostawienie informacji w skrynkach pocztowych itp. lub przekazanie osobiste.
Warunki pracy urządzeń nadawczych	Tryb pracy eksploatacyjny.

4. Zróźnicowanie dopuszczalne poziomy pól elektromagnetycznych.

Zakresy znajdują się w Dzienniku Ustaw z dnia 17 grudnia 2019 r. przedstawione są w tabeli nr 2 (Dz. U. z 2019r. poz. 2448).

Zakres częstotliwości pola elektromagnetycznego	Parametr fizyczny		
	Składowa elektryczna E (V/m)	Składowa magnetyczna H (A/m)	Gęstość mocy S (W/m ²)
od 400 MHz do 2000 MHz	$1,375 \times f^{0,5}$	$0,0037 \times f^{0,5}$	$f / 200$
od 2 GHz do 300 GHz	61	0,16	10

5. Charakterystyka źródeł PEM.

Zgodnie z informacją otrzymaną od klienta pomiary zostały wykonane przy ustawieniach pochylenia anten zgodnych z pkt. 13, ppkt 2 załącznika do rozporządzenia Ministra Klimatu z dnia 17 lutego 2020 roku.

Tabela 1. Anteny sektorowe - dane otrzymane od klienta

Charakterystyka promieniowania		kierunkowa																	
Rzeczywisty czas pracy [h/dobę]		24																	
Rodzaj wytwarzanego pola		stacjonarne																	
Lp	Wyszczególnienie	sektor 1						sektor 2						sektor 3					
I																			
Nadajnik stacji bazowej:																			
1	Typ / Producent	DBS / SRAN Huawei																	
2	Częstotliwość (pasmo) MHz	800	800	2600	2100	1800	900	800	800	2600	2100	1800	900	800	800	2600	2100	1800	900
3	Maksymalna moc nadawana na sektor [dBm]	49,03	49,03	52,04	52,04	52,04	47,78	49,03	49,03	52,04	52,04	52,04	47,78	49,03	49,03	52,04	52,04	52,04	47,78
II																			
Obciążenie:																			
1	Typ anteny	Huawei A704516R0	Huawei A704516R0	Huawei ADU4521R0	Huawei ATR4518R6			Huawei A704516R0	Huawei A704516R0	Huawei ADU4521R0	Huawei ATR4518R6			Huawei A704516R0	Huawei A704516R0	Huawei ADU4521R0	Huawei ATR4518R6		
2	Producent anteny	Huawei	Huawei	Huawei	Huawei			Huawei	Huawei	Huawei	Huawei			Huawei	Huawei	Huawei	Huawei		
3	Ilość anten	1	1	1	1			1	1	1	1			1	1	1	1		
4	Azymut	10						125						245					
5	Zakres kątów pochylenia anten [°]	0,00-12,00	0,00-12,00	0,00-6,00	0,00-10,00	0,00-10,00	0,00-10,00	0,00-12,00	0,00-12,00	0,00-6,00	0,00-10,00	0,00-10,00	0,00-10,00	0,00-12,00	0,00-12,00	0,00-6,00	0,00-10,00	0,00-10,00	0,00-10,00
6	Wysokość zainst. n.p.t. [m]	59,50						59,50						59,50					
7	EIRP [W]	2979	2979	19862	19454			2979	2979	19862	19454			2979	2979	19862	19454		

Tabela 2. Anteny radioliniowe - dane otrzymane od klienta

Charakterystyka promieniowania				kierunkowa			
Rzeczywisty czas pracy [h/dobę]				24			
Rodzaj wytwarzanego pola				stacjonarne			
Lp.	Linia radiowa			Antena			
	typ/producent	częstotliwość pracy [GHz]	moc wyjściowa [dBm]	typ/producent	średnica anteny [m]	azymut [°]	wysokość zainstalowania n.p.t. [m] (środek elektryczny anteny)
1	OPTIX RTN/HUAWEI	18	28,5	VHLPX2-18/Andrew	0,6	78	56,90
2	OPTIX RTN/HUAWEI	80/23	18/25	A23S80S06/Huawei	0,6	304	56,50

6. Wyniki pomiarów.

Wyniki pomiarów pól elektromagnetycznych dla celów ochrony środowiska przedstawia poniższa tabela. Piony pomiarowe zostały przedstawione w zał. 2.

Nr PP	Pole-E [V/m]	Pole-E+U [V/m]	Pole-H [A/m]	Pole-H+U [A/m]	Wysokość pomiaru [m]	Współrzędne PP x, y	Opis PP	WM _E	WM _H
1	0,8	1,24	0,002	0,003	0,3 - 2,0	54°1'17.6"N 19°26'46.16"E	otoczenie stacji bazowej wzdłuż gł. osi promieniowania - GKP	0,045	0,045
2	0,7*	1,24	0,002	0,003	0,3 - 2,0	54°1'20.55"N 19°26'46.12"E	otoczenie stacji bazowej wzdłuż gł. osi promieniowania - GKP	0,045	0,045
3	0,7*	1,24	0,002	0,003	0,3 - 2,0	54°1'22.23"N 19°26'46.16"E	otoczenie stacji bazowej wzdłuż gł. osi promieniowania - GKP	0,045	0,045
4	0,7*	1,24	0,002	0,003	0,3 - 2,0	54°1'24.09"N 19°26'46.16"E	otoczenie stacji bazowej wzdłuż gł. osi promieniowania - GKP	0,045	0,045
5	0,7*	1,24	0,002	0,003	0,3 - 2,0	54°1'26.61"N 19°26'46.39"E	otoczenie stacji bazowej wzdłuż gł. osi promieniowania - GKP	0,045	0,045
6	0,7*	1,24	0,002	0,003	0,3 - 2,0	54°1'29.29"N 19°26'45.73"E	otoczenie stacji bazowej wzdłuż gł. osi promieniowania - GKP	0,045	0,045
7	0,7*	1,24	0,002	0,003	0,3 - 2,0	54°1'16.62"N 19°26'41.25"E	otoczenie stacji bazowej wzdłuż gł. osi promieniowania - GKP	0,045	0,045
8	0,7*	1,24	0,002	0,003	0,3 - 2,0	54°1'18.94"N 19°26'38.24"E	otoczenie stacji bazowej wzdłuż gł. osi promieniowania - GKP	0,045	0,045
9	0,7*	1,24	0,002	0,003	0,3 - 2,0	54°1'15.08"N 19°26'47.28"E	otoczenie stacji bazowej wzdłuż gł. osi promieniowania - GKP	0,045	0,045
10	0,7*	1,24	0,002	0,003	0,3 - 2,0	54°1'15.63"N 19°26'50.44"E	otoczenie stacji bazowej wzdłuż gł. osi promieniowania - GKP	0,045	0,045
11	0,7*	1,24	0,002	0,003	0,3 - 2,0	54°1'13.36"N 19°26'46.81"E	otoczenie stacji bazowej wzdłuż gł. osi promieniowania - GKP	0,045	0,045
12	0,7*	1,24	0,002	0,003	0,3 - 2,0	54°1'12.06"N 19°26'50.95"E	otoczenie stacji bazowej wzdłuż gł. osi promieniowania - GKP	0,045	0,045
13	0,7*	1,24	0,002	0,003	0,3 - 2,0	54°1'9.43"N 19°26'55.43"E	otoczenie stacji bazowej wzdłuż gł. osi promieniowania - GKP	0,045	0,045
14	0,7*	1,24	0,002	0,003	0,3 - 2,0	54°1'6.41"N 19°27'1.07"E	otoczenie stacji bazowej wzdłuż gł. osi promieniowania - GKP	0,045	0,045
15	0,7*	1,24	0,002	0,003	0,3 - 2,0	54°1'5.71"N 19°27'4.5"E	otoczenie stacji bazowej wzdłuż gł. osi promieniowania - GKP	0,045	0,045
16	0,7*	1,24	0,002	0,003	0,3 - 2,0	54°1'3.17"N 19°27'11.15"E	otoczenie stacji bazowej wzdłuż gł. osi promieniowania - GKP	0,045	0,045
17	0,7*	1,24	0,002	0,003	0,3 - 2,0	54°1'14.24"N 19°26'41.99"E	otoczenie stacji bazowej wzdłuż gł. osi promieniowania - GKP	0,045	0,045
18	0,7*	1,24	0,002	0,003	0,3 - 2,0	54°1'12.97"N 19°26'38.97"E	otoczenie stacji bazowej wzdłuż gł. osi promieniowania - GKP	0,045	0,045
19	0,7*	1,24	0,002	0,003	0,3 - 2,0	54°1'10.04"N 19°26'31.71"E	otoczenie stacji bazowej wzdłuż gł. osi promieniowania - GKP	0,045	0,045
20	0,7*	1,24	0,002	0,003	0,3 - 2,1	54°1'8.43"N 19°26'27.39"E	otoczenie stacji bazowej wzdłuż gł. osi promieniowania - GKP	0,045	0,003
21	0,7*	1,24	0,002	0,003	0,3 - 2,2	54°1'7.39"N 19°26'22.94"E	otoczenie stacji bazowej wzdłuż gł. osi promieniowania - GKP	0,045	0,002
22	0,7*	1,24	0,002	0,003	0,3 - 2,3	54°1'5.66"N 19°26'26.18"E	otoczenie stacji bazowej wzdłuż gł. osi promieniowania - GKP	0,045	0,001

Wynik pomiaru pole - E [V/m] - maksymalna wartość chwilowa zmierzona w danym pionie pomiarowym (uśredniona na podstawie punktu 11 załącznika do Rozporządzenia Ministra Klimatu z dnia 17 lutego 2020 r. w sprawie sposobów sprawdzania dotrzymania dopuszczalnych poziomów pól elektromagnetycznych w środowisku (Dz.U. 2022 poz. 2630). Zgodnie z pkt. 7 załącznika do Rozporządzenia Ministra Klimatu z dnia 17 lutego 2020 r. w sprawie sposobów sprawdzania dotrzymania dopuszczalnych poziomów pól elektromagnetycznych w środowisku (Dz.U. 2022 poz. 2630) nie stosuje się poprawek pomiarowych.

Przyjęto najniższą dopuszczalną wartość składowej elektrycznej pola dla objętego pomiarami zakresu częstotliwości $\min\{ME_{gr}\} = 28 \text{ V/m}$ oraz składowej magnetycznej $\min\{MH_{gr}\} = 0,073 \text{ A/m}$.

* - wartość zmierzona poniżej zakresu akredytacji. Do obliczeń przyjęto wartość zgodną z dolną granicą akredytowanego zakresu pomiarowego metody.

GKP - główne kierunki pomiarowe

PKP - pomocnicze kierunki pomiarowe

„Bez pisemnej zgody Laboratorium niniejsze sprawozdanie nie może być powielane inaczej, jak tylko w całości. Ponadto wyniki dotyczą tylko badanych obiektów przywołanych w niniejszym sprawozdaniu z badań”

DPP - dodatkowe punkty pomiarowe

PP - pion pomiarowy

U - niepewność pomiarowa rozszerzona, przy poziomie ufności 95%, z uwzględnieniem współczynnika rozszerzenia $k=2$

WM_E - wartość wskaźnikowa poziomu emisji pól elektromagnetycznych dla miejsc dostępnych dla ludności dla składowej elektrycznej pola

WM_H - wartość wskaźnikowa poziomu emisji pól elektromagnetycznych dla miejsc dostępnych dla ludności dla składowej magnetycznej pola

7. Stwierdzenie zgodności

Na podstawie wytycznych podanych w Rozporządzeniu Ministra Zdrowia z dnia 17 grudnia 2019 r. w sprawie dopuszczalnych poziomów pól elektromagnetycznych w środowisku (Dz.U. 2019 poz. 2448) oraz sposobów sprawdzania dotrzymania tych poziomów zgodnie z Rozporządzeniem Ministra Klimatu z dnia 17 lutego 2020 r. w sprawie sposobów sprawdzania dotrzymania dopuszczalnych poziomów pól elektromagnetycznych w środowisku (Dz.U. 2022 poz. 2630), dotyczących źródła wymagań, które muszą być spełnione, w oparciu o zasadę podejmowania decyzji zgodną z pkt. 26 Rozporządzenia Ministra Klimatu z dnia 17 lutego 2020 r. (Dz.U. 2022 poz. 2630), na podstawie wyników pomiarów pól elektromagnetycznych wykonanych w dniu 17.05.2024 stwierdzono, że wszystkie wyniki przeprowadzonych pomiarów w danym obszarze pomiarowym oraz wyznaczone na tej podstawie wskaźniki WME oraz WMH są mniejsze od wartości dopuszczalnych – zgodnie z przepisami wydanymi na podstawie art. 122 ust. 1 ustawy z dnia 27 kwietnia 2001 r. – Prawo ochrony środowiska – załącznikiem do Rozporządzenia Ministra Klimatu i Środowiska z dnia 17 lutego 2020 r. w sprawie sposobów sprawdzania dotrzymania dopuszczalnych poziomów pól elektromagnetycznych w środowisku (Dz.U. 2022 poz. 2630, pkt 26).

8. Oświadczenie.

Wyniki badania odnoszą się wyłącznie do badanego obiektu.

Bez pisemnej zgody sprawozdanie nie może być powielane inaczej, jak tylko w całości.

Uwagi i zastrzeżenia przyjmowane są w formie pisemnej.

9. Spis załączników.

Załącznik 1. Lokalizacja obiektu.

Załącznik 2. Widok pionów pomiarowych.

Załącznik 3. Widok stacji bazowej.

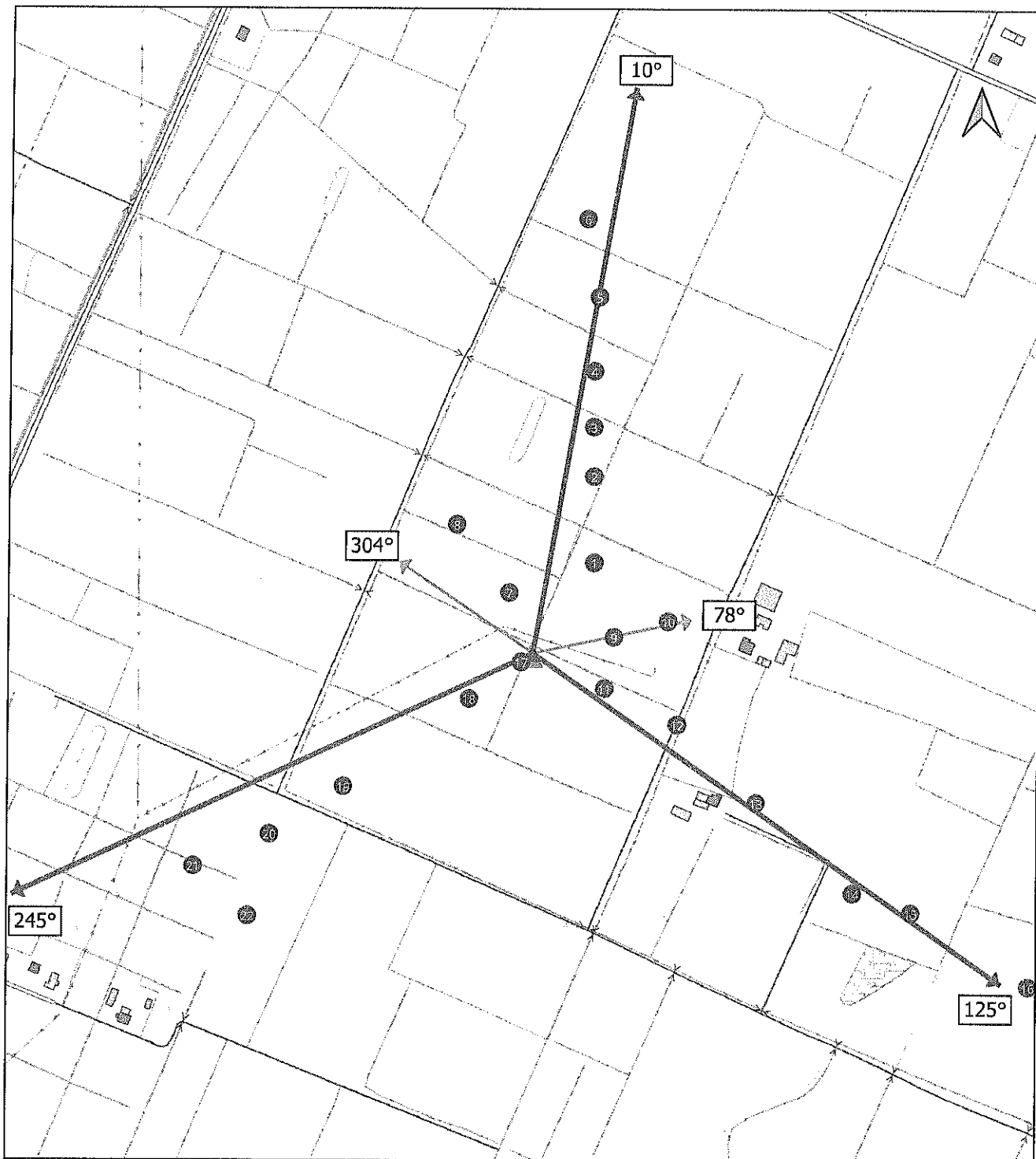
Koniec sprawozdania

Zał. 1. Lokalizacja obiektu



Współrzędne geograficzne	
szerokość:	54°01'14.52"N
długość:	19°26'42.78"E

Załącznik 2. Widok pionów pomiarowych



LEGENDA:

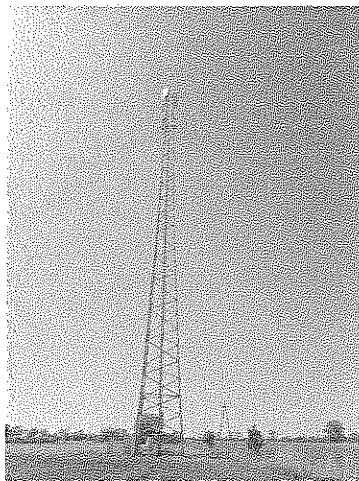
- pion pomiarowy
- ▲ inna instalacja radiokomunikacyjna
- ▲ instalacja radiokomunikacyjna dla której wykonano pomiar
- antena sektorowa
- antena radioliniowa
- brak dostępu

0 100 200 m
Skala: 1:4500

„Bez pisemnej zgody Laboratorium niniejsze sprawozdanie nie może być powielane inaczej, jak tylko w całości. Ponadto wyniki dotyczą tylko badanych obiektów przywołanych w niniejszym sprawozdaniu z badań”

18/05/OŚ/2024-P4

Załącznik 3. Załączniki graficzne



Wydruk informacji pobranej w trybie art. 4 ust. 4aa ustawy z dnia 20 sierpnia 1997 r. o Krajowym Rejestrze Sądowym, posiada moc dokumentu wydawanego przez Centralną Informację, nie wymaga podpisu i pieczęci.

CENTRALNA INFORMACJA KRAJOWEGO REJESTRU SĄDOWEGO

KRAJOWY REJESTR SĄDOWY

Stan na dzień 26.03.2024 godz. 07:23:36

Numer KRS: 0000217207

**Informacja odpowiadająca odpisowi aktualnemu
Z REJESTRU PRZEDSIĘBIORCÓW**

Data rejestracji w Krajowym Rejestrze Sądowym		15.09.2004	
Ostatni wpis	Numer wpisu	136	Data dokonania wpisu
	Sygnatura akt	WA.XIII NS-REJ.KRS/66615/23/411	
	Oznaczenie sądu	SĄD REJONOWY DLA M.ST. WARSZAWY W WARSZAWIE, XIII WYDZIAŁ GOSPODARCZY KRAJOWEGO REJESTRU SĄDOWEGO	

Dział 1

Rubryka 1 - Dane podmiotu	
1.Oznaczenie formy prawnej	SPÓŁKA Z OGRANICZONĄ ODPOWIEDZIALNOŚCIĄ
2.Numer REGON/NIP	REGON: 015808609, NIP: 9512120077
3.Firma, pod którą spółka działa	"P4 SPÓŁKA Z OGRANICZONĄ ODPOWIEDZIALNOŚCIĄ"
4.Dane o wcześniejszej rejestracji	----
5.Czy przedsiębiorca prowadzi działalność gospodarczą z innymi podmiotami na podstawie umowy spółki cywilnej?	NIE
6.Czy podmiot posiada status organizacji pożytku publicznego?	NIE

Rubryka 2 - Siedziba i adres podmiotu	
1.Siedziba	kraj POLSKA, woj. MAZOWIECKIE, powiat WARSZAWA, gmina WARSZAWA, miejsc. WARSZAWA
2.Adres	ul. WYNALAZEK, nr 1, lok. ---, miejsc. WARSZAWA, kod 02-677, poczta WARSZAWA, kraj POLSKA
3.Adres poczty elektronicznej	----
4.Adres strony internetowej	----

Rubryka 3 - Oddziały	
Brak wpisów	

Rubryka 4 - Informacje o umowie		
1.Informacja o zawarciu lub zmianach umowy spółki	1	06.09.2004 ASESOR NOTARIALNY JOLANTA MONIKA NIEDZIELA, ZASTĘPCA NOTARIUSZA LESZKA ZABIELSKIEGO W WARSZAWIE, REP. A NR 7761/2004
	2	31.05.2005 R. - ASESOR NOTARIALNY MARTA GORZELAK ZASTĘPCA NOTARIUSZA IZABELI MIKLAS KN W W-WIE AL. SZUCHA 16 LOK. 16 REP. A 1346/2005 - ZMIANA § 9, DODANIE § 10

	A
3	09.06.2005 R. - ASESOR NOTARIALNY MARTA GORZELAK ZASTĘPCA NOTARIUSZA IZABELI MIKLAS, KN W W-WIE AL. SZUCHA 16 LOK. 16, REP. A 1402/2005 - ZMIANA § 11 PKT 1
4	23.08.2005 ROKU, REPERTORIUM A NR 2142/2005, ASESOR NOTARIALNY MARTA GORZELAK, ZASTĘPCA IZABELI MIKLAS NOTARIUSZA W WARSZAWIE UCHYLONO DOTYCHCZASOWĄ TREŚĆ UMOWY SPÓŁKI (OBEJMUJĄCĄ PARAGRAFY OD 1 DO 14) I PRZYJĘTO NOWĄ TREŚĆ UMOWY SPÓŁKI
5	AKT NOTARIALNY Z DNIA 20.01.2006 R., REP. A NR 245/2006, KANCELARIA NOTARIALNA MARTYNA GONSTAŁ, 02-804 WARSZAWA UL. KRASKI 31, NOTARIUSZ MARTYNA GONSTAŁ. NASTĘPUJĄCE PARAGRAFY OTRZYMAŁY NOWE BRZMIENIE: § 5 UST. 1, § 5 UST. 3, § 7 UST. 4, § 12 UST. 3.3, § 12 UST. 3.18
6	12.05.2006 R., REP. A 1903/2006 NOTARIUSZ MARTYNA GONSTAŁ NOTARIUSZ W WARSZAWIE, ZMIANA PAR. 5 UST. 1 I UST. 3
7	18.08.2006 R, AGNIESZKA ANTONOWICZ ZASTĘPCA NOTARIUSZA MARTYNY GONSTAŁ W WARSZAWIE, REP A 3409/2006, ZMIANA § 5 UST. 1, 3
8	AKT NOTARIALNY Z DNIA 19.01.2007, REPERTORIUM A NUMER 272/2007, SPORZĄDZONY PRZEZ NOTARIUSZ MARTYNĘ GONSTAŁ, PROWADZĄCĄ KANCELARIĘ NOTARIALNĄ W WARSZAWIE, PRZY ULICY KRASKI 31; ZMIENIONO - § 5 USTĘP 1 I USTĘP 3. AKT NOTARIALNY Z DNIA 9.02.2007, REPERTORIUM A NUMER 194/2007, SPORZĄDZONY PRZEZ NOTARIUSZ MAGDALENĘ SŁOMKOWSKA, PROWADZĄCĄ KANCELARIĘ NOTARIALNĄ W WARSZAWIE, PRZY ALEI WILANOWSKIEJ 301 A; ZMIENIONO - § 4 USTĘP 2. § 7 USTĘPY 1,3,4 ORAZ OD 5 DO 15, § 9A, § 10 PUNKTY C) I D), § 12 USTĘPY 3.9, 3.10, 3.13, 3.14, 3.18; DODANO - § 4 USTĘP 3, § 6 USTĘP 3, § 7 USTĘP 2 PUNKT C), § 7 USTĘPY 4A ORAZ OD 16 DO 20, § 9A USTĘP 4.1 PODPUNKT (V), § 9B, § 10 PUNKTY E) I F), § 12 USTĘPY 3.21, 3.22, 3.23 ORAZ 4.
9	22.03.2007 R, GRZEGORZ KUZARA, NOTARIUSZ W WARSZAWIE, ZA REP A 2702/2007, ZMIANA: § 5 24.05.2007 R, JERZY OLSZEWSKI, NOTARIUSZ W WARSZAWIE, ZA REP A 2779/2007, ZMIANA: § 5 USTĘP 1 I USTĘP 3 PUNKT (I) I (II), DODANO: § 5 USTĘP 3 PUNKT (III) ORAZ § 5 USTĘP 5
10	22.06.2007 REP. NR A 4098/2007, NOTARIUSZ AGNIESZKA TULCZYŃSKA OŹGA, WARSZAWA, UL. DŁUGA 36, ZMIANA PAR. 5 UST. 1 I 3 UMOWY SPÓŁKI
11	10.09.2007 REP. A NR 6108/2007, NOTARIUSZ JERZY OLSZEWSKI, WARSZAWA, UL. DŁUGA 36, ZMIANA PAR. 5 UST. 1 I 3 UMOWY SPÓŁKI
12	24.01.2008 R, NOTARIUSZ JERZY OLSZEWSKI W WARSZAWIE ZA REP A 837/2008, ZMIANA: § 5 UST. 1, 3
13	05.02.2008, REP. NR A 1535/2008, NOTARIUSZ AGNIESZKA TULCZYŃSKA-OŹGA W WARSZAWIE ZMIANA: § 5 UST. 1, 3
14	ZMIANA § 5; TEKST JEDNOLITY Z DN.29.04.2008 - NOTARIUSZ AGNIESZKA TULCZYŃSKA-OŹGA, KN W WARSZAWIE, NR REP.A 5389/2008; ZMIANA § 9B UST.2.1, 2.4, 3.1, 3.15; TEKST JEDNOLITY Z DN.05.05.2008 - NOTARIUSZ WIKTOR WĄGRODZKI, KN W WARSZAWIE, NR REP.A 7663/2008;
15	ZMIANA § 5 - UCHWAŁA NADZWYCZAJNEGO ZGROMADZENIA WSPÓLNIKÓW Z DN.26.05.2008 (NOTARIUSZ JERZY OLSZEWSKI, KN W WARSZAWIE, NR REP.A 6476/2008) ZMIENIONA UCHWAŁĄ NADZWYCZAJNEGO ZGROMADZENIA WSPÓLNIKÓW Z DN.16.06.2008 (NOTARIUSZ AGNIESZKA TULCZYŃSKA-OŹGA, KN W WARSZAWIE, NR REP.A 7400/2008)
16	16.07.2008, REP. A NR 8538/2008, NOTARIUSZ AGNIESZKA TULCZYŃSKA-OŹGA, WARSZAWA, UL. DŁUGA 36, ZMIANA PAR. 5 UST. 1 I 3 UMOWY SPÓŁKI
17	17.10.2008 NOTARIUSZ AGNIESZKA TULCZYŃSKA-OŹGA KANCELARIA NOTARIALNA W WARSZAWIE REP.10241/2008 NOWE BRZMIENIE UMOWY SPÓŁKI.
18	16.01.2009 R., REP. A NR 285/2009, NOTARIUSZ JERZY OLSZEWSKI, KANCELARIA NOTARIALNA W WARSZAWIE, UL.DŁUGA 36, ZMIANA § 5 UST. 1, § 5 UST. 3,
19	AKT NOTARIALNY Z DNIA 26 LUTEGO 2009 ROKU, REPERTORIUM A NR 956/2009, SPORZĄDZONY PRZEZ GRZEGORZA ROGALA NOTARIUSZA W WARSZAWIE, PROWADZĄCEGO

	KANCELARIĘ NOTARIALNĄ PRZY UL. ŚLISKIEJ NR 3 LOK. 1 B, ZAWIERAJĄCY PROTOKÓŁ Z NADZWYCZAJNEGO ZGROMADZENIA WSPÓLNIKÓW P4 SPÓŁKI Z OGRANICZONĄ ODPOWIEDZIALNOŚCIĄ, KTÓRE PODJĘŁO UCHWAŁĘ NR 1 Z DNIA 26 LUTEGO 2009 ROKU, W SPRAWIE PRZYJĘCIA NOWEGO TEKSTU UMOWY SPÓŁKI
20	DNIA 11 LUTEGO 2010 R. - NR REP. A 1239/2010, NOTARIUSZ JOLANTA BAREJ, KANCELARIA NOTARIALNA W WARSZAWIE, UL. BONIFRATERSKA 6/17 - ZMIANA PARAGRAFÓW: § 4 UST. 1 (EE), § 5 UST. 1 UMOWY SPÓŁKI - UCHWALONO TEKST JEDNOLITY
21	13.08.2012R., REP. A NR 5049/2012, Z-CA NOTARIUSZ JOANNY SZESZKOWSKIEJ, SYLWIA CELEGRAT, KANCELARIA NOTARIALNA W WARSZAWIE, AL. NIEPODLEGŁOŚCI 245 LOK. 103 DODANO: W § 9B PO UST. 4.14 DODANO UST. 4.15; ZMIENIONO: § 4 UST. 2; § 9B UST. 3.1; § 9B UST. 3.2; § 9B UST. 3.3; § 9B UST. 3.4; § 9B UST. 3.5; § 9B UST. 3.7; § 9B UST. 3.13; § 9B UST. 3.14; § 9B UST. 3.15; § 9B UST. 4.2; § 9B UST. 4.3 ZMIENIONO I DODANO: W § 4 UST. 1 PKT (MM) KROPKA ZASTĄPIONA ŚREDNIKIEM, DODANO PO PKT (MM) PKT OD (NN) DO (RR); W § 9B UST. 2.3 PKT (M) KROPKA ZSTĄPIONA ŚREDNIKIEM; DODANO PO PKT (M) PKT (N); W § 9B UST. 3.6 PKT (K) KROPKA ZASTĄPIONA ŚRODKIEM, DODANO PO PKT (K) PKT (L); ZMIENIONO NUMERACJĘ I ZMIENIONO: DOTYCHCZASOWE BRZMIENIE § 9B UST. 4.4 UZYSKAŁO NOWĄ NUMERACJĘ JAKO § 9B UST. 4.9, ZAŚ § 9B UST. 4.4 ZMIENIONO; DOTYCHCZASOWE BRZMIENIE § 9B UST. 4.5 UZYSKAŁO NOWĄ NUMERACJĘ JAKO § 9B UST. 4.12, ZAŚ § 9B UST. 4.5 ZMIENIONO; DOTYCHCZASOWE BRZMIENIE § 9B UST. 4.6 UZYSKAŁO NOWĄ NUMERACJĘ JAKO § 9B UST. 4.11, ZAŚ § 9 UST. 4.6 ZMIENIONO; DOTYCHCZASOWE BRZMIENIE § 9B UST. 4.7 ZMIENIONO I UZYSKAŁ NOWĄ NUMERACJĘ JAKO § 9B UST. 4.10, ZAŚ § 9B UST. 4.7 ZMIENIONO, DOTYCHCZASOWE BRZMIENIE § 9B UST. 4.8 ZMIENIONO ORAZ UZYSKAŁO NOWĄ NUMERACJĘ JAKO § 9B UST. 4.13, ZAŚ § 9B UST. 4.8 ZMIENIONO; DOTYCHCZASOWE BRZMIENIE § 9B UST. 4.9 ZMIENIONO ORAZ UZYSKAŁO NOWĄ NUMERACJĘ JAKO § 9B UST. 4.14 SKREŚLONO: § 6 UST. 3; § 9B UST. 3.6 PKT A.
22	AKT NOTARIALNY Z DNIA 24 KWIETNIA 2014 ROKU, REP. A NR 1476/2014, NOTARIUSZ MARIUSZ BIAŁECKI, KANCELARIA NOTARIALNA W WARSZAWIE, UL. KOSZYKOWA 69 LOK. 2 ZMIENIONO: § 5 UST. 5; UCHWALONO TEKST JEDNOLITY
23	12.11.2014 R., NOTARIUSZ MARIUSZ BIAŁECKI, KANCELARIA NOTARIALNA W WARSZAWIE, REP. A NR 4353/2014; ZMIANA: §4 UST.2; §5 UST.3; W §5 UST.4 "Z ZASTRZEŻENIEM §5 UST.3(II)"ZASTĄPIONO "Z ZASTRZEŻENIEM §5 UST.3(B)"; ZMIANA NR §9B NA §8; ZMIANA NUMERACJI I TREŚCI: §9B UST.2.2 NA §8 UST.2.1; §9B UST.2.3 NA §8 UST.2.2; WOBEC SKREŚLENIA §9B UST. 2.4, 2.5-2.7 DO BYŁEGO §9B DODANO UST.2.3 I DANO MU NOWY NR §8 UST.2.3; W BYŁYM §9B UST. 3.2 WYRAZY "§9B UST.3.14 I 3.15" ZASTĄPIONO "§8 UST.3.14 I 3.15"; §9B UST.3.2 PKT A-C NA §8 UST.3.2 PKT A-C; §9B UST.3.6 NA §8 UST.3.6; §9B UST.3.7 NA §8 UST. 3.7; §9B UST. 3.8 NA §8 UST.3.8; §9B UST. 3.9 NA §8 UST.3.10; §9B UST.3.12 NA §8 UST.3.13; §9B UST.3.13 NA §8 UST.3.9; §9B UST.3.14 NA §8 UST.3.14; §9B UST.3.15 NA §8 UST.3.15; §9B UST.4.10 NA §8 UST.4.10; §9B UST.4.13 NA §8 UST.4.12; §9B UST.4.14 NA §8 UST.4.13; §9B UST.4.15 NA §8 UST.4.14; §12 UST.3.1 NA §9 UST.2.1; §12 UST.3.2 NA §9 UST.2.2; §12 UST.3.5 NA §9 UST.2.3; §12 UST.3.7 NA §9 UST.2.4; §12 UST.3.8 NA §9 UST.2.5; §12 UST.3.15 NA §9 UST.2.6; §12 UST.3.17 NA §9 UST.2.7; §12 UST.3.21 NA §9 UST.2.8; ZMIANA NUMERACJI: §9B UST.3.3 NA §8 UST.3.3; §9B UST.3.4 NA §8 UST.3.4; §9B UST. 3.10 NA §8 UST.3.11; §9B UST. 3.11 NA §8 UST.3.12; §9B UST. 4 NA §8 UST.4; §9B UST. 4.1 NA §8 UST.4.1; §9B UST. 4.2 NA §8 UST.4.2; §9B UST. 4.3 NA §8 UST.4.3; W BYŁYM §9B UST.4.3 (PO ZMIANIE Z PKT16 - W §8 UST.4.3) WYRAZY "Z ZASTRZEŻENIEM §9B UST.4.12, 4.13 I 4.14"ZASTĄPIONO "Z ZASTRZEŻENIEM UST.4.12 I 4.13"; §9B UST. 4.4-4.9 NA §8 UST. 4.4-4.9; §9B UST.4.11 NA §8 UST.4.11; §12 NA §9 I NOWY TYTUŁ; §12 UST.1 NA §9 UST.1; §12 UST. 3 NA §9 UST.2; §12 UST.3.23 NA §9 UST. 2.9; PO BYŁYM UST.3.23 DODANO NOWY UST.O NR §9 UST.2.10; §12 UST.4 NA §9 UST.3; SKREŚLONO: §8, §9B UST. 2.1, 2.5-2.7, 4.12, §10, §11, §12 UST. 2, 3.4, 3.6, 3.10-3.14, 3.16, 3.18, 3.19, 3.22; W BYŁYM §9B W UST.3.3 I 3.4 PO WYRAZACH "POWOŁANYCH PRZEZ" SKREŚLONO "NABYWCÓW"
24	AKT NOTARIALNY Z DNIA 12 LISTOPADA 2014 ROKU, REP. A NR 4353/2014, NOTARIUSZ MARIUSZ BIAŁECKI, KANCELARIA NOTARIALNA W WARSZAWIE, SPROSTOWANY PROTOKOŁEM Z DN. 29 GRUDNIA 2014 R., REP. A NR 5546/2014 ZMIANA TREŚCI § 7; ZMIANA NUMERACJI I TREŚCI: § 9 B UST. 4.2 NA § 8 UST. 4.2;

25	24.08.2015 R., REP. A NR 3362/2015, NOTARIUSZ ANNA BŁASZCZAK, KANCELARIA NOTARIALNA W WARSZAWIE, ZMIANA § 5.1
26	09.11.2015 R., REP. A NR 2258/2015, NOTARIUSZ MAREK RUDZIŃSKI, KANCELARIA NOTARIALNA W WARSZAWIE ZMIANA: § 6 UST. 2 DODAJE SIĘ § 6 INDEKS 1, § 8 UST. 2.2 LITERA (O)
27	24.11.2015 R., REP. A NR 2443/2015, NOTARIUSZ MAREK RUDZIŃSKI, KANCELARIA NOTARIALNA W WARSZAWIE, ZMIANA § 5.1
28	25.04.2017 R., REP. A NR 1213/2017, NOTARIUSZ ALEKSANDRA ZAPART, KANCELARIA NOTARIALNA W WARSZAWIE, ZMIENIONO § 5 UST. 5, DODANO W § 5 UST. 6
29	01.06.2017 R., REP. A NR 1440/2017, NOTARIUSZ ARKADIUSZ ZARZYCKI, KANCELARIA NOTARIALNA W WARSZAWIE, ZMIANA §§ 5, 7, DODAJE SIĘ NOWY § 8, POZOSTAŁA NUMERACJA W UMOWIE SPÓŁKI ZMIENIA SIĘ ODPOWIEDNIO, ZMIANA DOTYCHCZASOWYCH §§ 8, 9
30	AKT NOTARIALNY Z DNIA 9 MARCA 2018 R., REP. A NR 2328/2018, NOTARIUSZ ALEKSANDRA ZAPART, KANCELARIA NOTARIALNA W WARSZAWIE. DODANO: W §4 UST.1 PO PUNKCIE (RR) KROPKA ZOSTAJE ZASTĄPIONA ŚREDNIKIEM, A PO PUNKCIE (RR) DODAJE SIĘ PUNKT (SS).
31	11.08.2021, REP. A 6041/2021, NOTARIUSZ W WARSZAWIE DOROTA CIECHOMSKA PROWADZĄCA KANCELARIĘ NOTARIALNĄ W WARSZAWIE PRZY UL. WYNALAZEK 2A LOK. U1, UCHYLENIE DOTYCHCZASOWEJ TREŚCI UMOWY SPÓŁKI W CAŁOŚCI I PRZYJĘCIE NOWEJ TREŚCI UMOWY SPÓŁKI BĘDĄCEJ JEDNOCZEŚNIE JEJ TEKSTEM JEDNOLITYM
32	AKT NOTARIALNY Z DNIA 21 GRUDNIA 2023 R., REP. A NR 7715/2023, NOTARIUSZ W WARSZAWIE DOROTA CIECHOMSKA PROWADZĄCA KANCELARIĘ NOTARIALNĄ W WARSZAWIE PRZY UL. WYNALAZEK 2A LOK. U1, W § 4 UST. 1 W PUNKCIE (RR) PRZECIŃEK ZOSTAJE ZASTĄPIONY ŚREDNIKIEM, W PUNKCIE (SS) KROPKA ZOSTAJE ZASTĄPIONA ŚREDNIKIEM A PO PUNKCIE (SS) DODAJE SIĘ NOWE PUNKTY (TT) - (UU), W § 9 UST. 2 DODAJE SIĘ NOWY PUNKT 2.4., W § 9 UST. 3 ZMIENIA SIĘ TREŚĆ PUNKTU 3.4.A, W § 9 UST. 3 PO PUNKCIE 3.5. DODAJE SIĘ NOWY PUNKT 3.6. (TYM SAMYM NUMERACJA DOTYCHCZASOWYCH PUNKTÓW 3.6.-3.11. ZMIENIA SIĘ ODPOWIEDNIO I OTRZYMUJĄ ONE NUMERACJĘ 3.7.-3.12.)

Rubryka 5

1.Czas, na jaki została utworzona spółka	NIEOZNACZONY
2.Oznaczenie pisma innego niż Monitor Sądowy i Gospodarczy, przeznaczonego do ogłoszeń spółki	----
3.Wspólnik może mieć:	WIĘKSZĄ LICZBĘ UDZIAŁÓW
4.Czy statut przyznaje uprawnienia osobiste określonym akcjonariuszom lub tytuły uczestnictwa w dochodach lub majątku spółki nie wynikających z akcji?	*****
5.Czy obligatoriusze mają prawo do udziałów w zysku?	*****

Rubryka 6 - Sposób powstania spółki

Brak wpisów

Rubryka 7 - Dane wspólników

1	1.Nazwisko / Nazwa lub firma	ILIAD PURPLE S.A.S.
	2.Imiona	*****
	3.Numer PESEL/REGON lub data urodzenia	---

4. Numer KRS	-----
5. Posiadane przez wspólnika udziały	97 713 UDZIAŁÓW O ŁĄCZNEJ WARTOŚCI 48 856 500 ZŁ
6. Czy wspólnik posiada całość udziałów spółki?	TAK

Rubryka 8 - Kapitał spółki	
1. Wysokość kapitału zakładowego	48 856 500,00 ZŁ
Podrubryka 1 Informacja o wniesieniu aportu	
1. Określenie wartości udziałów objętych za aport	1 3 304 000,00 ZŁ

Rubryka 9 - Nie dotyczy	
Brak wpisów	

Rubryka 10 - Nie dotyczy	
Brak wpisów	

Rubryka 11 - Nie dotyczy	
Brak wpisów	

Rubryka 12 - Wzmianka o uczestnictwie w grupie spółek	
Brak wpisów	

Dział 2

Rubryka 1 - Organ uprawniony do reprezentacji podmiotu		
1. Nazwa organu uprawnionego do reprezentowania podmiotu	ZARZĄD	
2. Sposób reprezentacji podmiotu	DO SKŁADANIA OŚWIADCZEŃ W IMIENIU SPÓŁKI WYMAGANE JEST (A) INDYWIDUALNE DZIAŁANIE PREZESA ZARZĄDU, (B) W PRZYPADKU INNYCH CZŁONKÓW ZARZĄDU - WSPÓŁDZIAŁANIE Z PREZESEM ZARZĄDU BĄDŹ INNYM CZŁONKIEM ZARZĄDU	
Podrubryka 1 Dane osób wchodzących w skład organu		
1	1. Nazwisko / Nazwa lub Firma	HARION
	2. Imiona	JEAN MARC
	3. Numer PESEL/REGON lub data urodzenia	61103015290, -----
	4. Numer KRS	****
	5. Funkcja w organie reprezentującym	PREZES ZARZĄDU
	6. Czy osoba wchodząca w skład zarządu została zawieszona w czynnościach?	NIE
	7. Data do jakiej została zawieszona	-----

2	1.Nazwisko / Nazwa lub Firma	ZIÓLKOWSKI
	2.Imiona	MICHAŁ ANDRZEJ
	3.Numer PESEL/REGON lub data urodzenia	79072702552, -----
	4.Numer KRS	****
	5.Funkcja w organie reprezentującym	CZŁONEK ZARZĄDU
	6.Czy osoba wchodząca w skład zarządu została zawieszona w czynnościach?	NIE
	7.Data do jakiej została zawieszona	-----
3	1.Nazwisko / Nazwa lub Firma	NOESGAARD
	2.Imiona	MIKKEL FRANKILD
	3.Numer PESEL/REGON lub data urodzenia	76050320793, -----
	4.Numer KRS	****
	5.Funkcja w organie reprezentującym	CZŁONEK ZARZĄDU
	6.Czy osoba wchodząca w skład zarządu została zawieszona w czynnościach?	NIE
	7.Data do jakiej została zawieszona	-----
4	1.Nazwisko / Nazwa lub Firma	ZBOROWSKA
	2.Imiona	BEATA MAŁGORZATA
	3.Numer PESEL/REGON lub data urodzenia	75103000466, -----
	4.Numer KRS	****
	5.Funkcja w organie reprezentującym	CZŁONEK ZARZĄDU
	6.Czy osoba wchodząca w skład zarządu została zawieszona w czynnościach?	NIE
	7.Data do jakiej została zawieszona	-----
5	1.Nazwisko / Nazwa lub Firma	ZMYŚŁOWSKA
	2.Imiona	EWA JOANNA
	3.Numer PESEL/REGON lub data urodzenia	79122403604, -----
	4.Numer KRS	****
	5.Funkcja w organie reprezentującym	CZŁONEK ZARZĄDU
	6.Czy osoba wchodząca w skład zarządu została zawieszona w czynnościach?	NIE
	7.Data do jakiej została zawieszona	-----

Rubryka 2 - Organ nadzoru

Brak wpisów

Rubryka 3 - Prokurenci

Brak wpisów

Dział 3

Rubryka 1 - Przedmiot działalności		
1.Przedmiot przeważającej działalności przedsiębiorcy	1	61, 20, Z, DZIAŁALNOŚĆ W ZAKRESIE TELEKOMUNIKACJI BEZPRZEWODOWEJ, Z WYŁĄCZENIEM TELEKOMUNIKACJI SATELITARNEJ
2.Przedmiot pozostałej działalności przedsiębiorcy	1	61, 10, Z, DZIAŁALNOŚĆ W ZAKRESIE TELEKOMUNIKACJI PRZEWODOWEJ
	2	61, 30, Z, DZIAŁALNOŚĆ W ZAKRESIE TELEKOMUNIKACJI SATELITARNEJ
	3	63, 12, Z, DZIAŁALNOŚĆ PORTALI INTERNETOWYCH
	4	42, 22, Z, ROBOTY ZWIĄZANE Z BUDOWĄ LINII TELEKOMUNIKACYJNYCH I ELEKTROENERGETYCZNYCH
	5	47, 42, Z, SPRZEDAŻ DETALICZNA SPRZĘTU TELEKOMUNIKACYJNEGO PROWADZONA W WYSPECJALIZOWANYCH SKLEPACH
	6	47, 41, Z, SPRZEDAŻ DETALICZNA KOMPUTERÓW, URZĄDZEŃ PERYFERYJNYCH I OPROGRAMOWANIA PROWADZONA W WYSPECJALIZOWANYCH SKLEPACH
	7	66, 29, Z, POZOSTAŁA DZIAŁALNOŚĆ WSPOMAGAJĄCA UBEZPIECZENIA I FUNDUSZE EMERYTALNE
	8	63, 99, Z, POZOSTAŁA DZIAŁALNOŚĆ USŁUGOWA W ZAKRESIE INFORMACJI, GDZIE INDEJ NIESKLASYFIKOWANA
	9	62, 09, Z, POZOSTAŁA DZIAŁALNOŚĆ USŁUGOWA W ZAKRESIE TECHNOLOGII INFORMATYCZNYCH I KOMPUTEROWYCH

Rubryka 2 - Wzmianki o złożonych dokumentach			
Rodzaj dokumentu	Nr kolejny w polu	Data złożenia	Za okres od do
1.Wzmianka o złożeniu rocznego sprawozdania finansowego	1	13.07.2006	06.09.2004 - 31.12.2005
	2	09.07.2007	01.01.2006 - 31.12.2006
	3	10.07.2008	01.01.2007 - 31.12.2007
	4	01.07.2009	01.01.2008 - 31.12.2008
	5	13.07.2010	01.01.2009 - 31.12.2009
	6	06.07.2011	01.01.2010 - 31.12.2010
	7	29.06.2012	01.01.2011 - 31.12.2011
	8	11.07.2013	01.01.2012 - 31.12.2012
	9	12.09.2014	OD 01.01.2013 DO 31.12.2013
	10	23.06.2015	OD 01.01.2014 DO 31.12.2014
	11	08.04.2016	OD 01.01.2015 DO 31.12.2015
	12	23.06.2017	OD 01.01.2016 DO 31.12.2016
	13	04.04.2018	OD 01.01.2017 DO 31.12.2017
	14	03.04.2019	OD 01.01.2018 DO 31.12.2018
	15	20.05.2020	OD 01.01.2019 DO 31.12.2019
	16	12.07.2021	OD 01.01.2020 DO 31.12.2020
	17	13.06.2022	OD 01.01.2021 DO 31.12.2021
	18	12.05.2023	OD 01.01.2022 DO 31.12.2022
2.Wzmianka o złożeniu opinii biegłego rewidenta / sprawozdania z badania rocznego sprawozdania	1	*****	06.09.2004 - 31.12.2005

finansowego	2	*****	01.01.2006 - 31.12.2006
	3	*****	01.01.2007 - 31.12.2007
	4	*****	01.01.2008 - 31.12.2008
	5	*****	01.01.2009 - 31.12.2009
	6	*****	01.01.2010 - 31.12.2010
	7	*****	01.01.2011 - 31.12.2011
	8	*****	01.01.2012 - 31.12.2012
	9	*****	OD 01.01.2013 DO 31.12.2013
	10	*****	OD 01.01.2014 DO 31.12.2014
	11	*****	OD 01.01.2015 DO 31.12.2015
	12	*****	OD 01.01.2016 DO 31.12.2016
	13	*****	OD 01.01.2017 DO 31.12.2017
	14	*****	OD 01.01.2018 DO 31.12.2018
	15	*****	OD 01.01.2019 DO 31.12.2019
	16	*****	OD 01.01.2020 DO 31.12.2020
	17	*****	OD 01.01.2021 DO 31.12.2021
	18	*****	OD 01.01.2022 DO 31.12.2022
	3.Wzmianka o złożeniu uchwały lub postanowienia o zatwierdzeniu rocznego sprawozdania finansowego	1	*****
2		*****	01.01.2006 - 31.12.2006
3		*****	01.01.2007 - 31.12.2007
4		*****	01.01.2008 - 31.12.2008
5		*****	01.01.2009 - 31.12.2009
6		*****	01.01.2010 - 31.12.2010
7		*****	01.01.2011 - 31.12.2011
8		*****	01.01.2012 - 31.12.2012
9		*****	OD 01.01.2013 DO 31.12.2013
10		*****	OD 01.01.2014 DO 31.12.2014
11		*****	OD 01.01.2015 DO 31.12.2015
12		*****	OD 01.01.2016 DO 31.12.2016
13		*****	OD 01.01.2017 DO 31.12.2017
14		*****	OD 01.01.2018 DO 31.12.2018
15		*****	OD 01.01.2019 DO 31.12.2019
16		*****	OD 01.01.2020 DO 31.12.2020
17		*****	OD 01.01.2021 DO 31.12.2021
18		*****	OD 01.01.2022 DO 31.12.2022
4.Wzmianka o złożeniu sprawozdania z działalności podmiotu	1	*****	06.09.2004 - 31.12.2005
	2	*****	01.01.2006 - 31.12.2006
	3	*****	01.01.2007 - 31.12.2007
	4	*****	01.01.2008 - 31.12.2008
	5	*****	01.01.2009 - 31.12.2009
	6	*****	01.01.2010 - 31.12.2010
	7	*****	01.01.2011 - 31.12.2011

8	*****	01.01.2012 - 31.12.2012
9	*****	OD 01.01.2013 DO 31.12.2013
10	*****	OD 01.01.2014 DO 31.12.2014
11	*****	OD 01.01.2015 DO 31.12.2015
12	*****	OD 01.01.2016 DO 31.12.2016
13	*****	OD 01.01.2017 DO 31.12.2017
14	*****	OD 01.01.2018 DO 31.12.2018
15	*****	OD 01.01.2019 DO 31.12.2019
16	*****	OD 01.01.2020 DO 31.12.2020
17	*****	OD 01.01.2021 DO 31.12.2021
18	*****	OD 01.01.2022 DO 31.12.2022

Rubryka 3 - Sprawozdania grupy kapitałowej			
Rodzaj dokumentu	Nr kolejny w polu	Data złożenia	Za okres od do
1.Wzmianka o złożeniu skonsolidowanego rocznego sprawozdania finansowego	1	10.09.2009	01.01.2007 - 31.12.2007
	2	21.10.2009	01.01.2008 - 31.12.2008
	3	13.07.2010	01.01.2009 - 31.12.2009
	4	06.07.2011	01.01.2010 - 31.12.2010
	5	29.06.2012	01.01.2011 - 31.12.2011
	6	11.07.2013	01.01.2012 - 31.12.2012
	7	12.09.2014	OD 01.01.2013 DO 31.12.2013
	8	23.06.2015	OD 01.01.2014 DO 31.12.2014
	9	08.04.2016	OD 01.01.2015 DO 31.12.2015
	10	17.03.2017	OD 01.01.2016 DO 31.12.2016
	11	04.04.2018	OD 01.01.2017 DO 31.12.2017
	12	13.05.2019	OD 01.01.2018 DO 31.12.2018
	13	21.05.2020	OD 01.01.2019 DO 31.12.2019
	14	12.07.2021	OD 01.01.2020 DO 31.12.2020
	15	13.06.2022	OD 01.01.2021 DO 31.12.2021
	16	12.05.2023	OD 01.01.2022 DO 31.12.2022
2.Wzmianka o złożeniu opinii biegłego rewidenta / sprawozdania z badania skonsolidowanego rocznego sprawozdania finansowego	1	*****	01.01.2007 - 31.12.2007
	2	*****	01.01.2008 - 31.12.2008
	3	*****	01.01.2009 - 31.12.2009
	4	*****	01.01.2010 - 31.12.2010
	5	*****	01.01.2011 - 31.12.2011
	6	*****	01.01.2012 - 31.12.2012
	7	*****	OD 01.01.2013 DO 31.12.2013
	8	*****	OD 01.01.2014 DO 31.12.2014
	9	*****	OD 01.01.2015 DO 31.12.2015
	10	*****	OD 01.01.2016 DO 31.12.2016
	11	*****	OD 01.01.2017 DO 31.12.2017
	12	*****	OD 01.01.2018 DO 31.12.2018

	13	*****	OD 01.01.2019 DO 31.12.2019
	14	*****	OD 01.01.2020 DO 31.12.2020
	15	*****	OD 01.01.2021 DO 31.12.2021
	16	*****	OD 01.01.2022 DO 31.12.2022
3.Wzmianka o złożeniu uchwały lub postanowienia o zatwierdzeniu skonsolidowanego rocznego sprawozdania finansowego	1	*****	01.01.2007 - 31.12.2007
	2	*****	01.01.2008 - 31.12.2008
	3	*****	01.01.2009 - 31.12.2009
	4	*****	01.01.2010 - 31.12.2010
	5	*****	01.01.2011 - 31.12.2011
	6	*****	01.01.2012 - 31.12.2012
	7	*****	OD 01.01.2013 DO 31.12.2013
	8	*****	OD 01.01.2014 DO 31.12.2014
	9	*****	OD 01.01.2015 DO 31.12.2015
	10	*****	OD 01.01.2019 DO 31.12.2019
	11	*****	OD 01.01.2020 DO 31.12.2020
	12	*****	OD 01.01.2021 DO 31.12.2021
	13	*****	OD 01.01.2022 DO 31.12.2022
4.Wzmianka o złożeniu sprawozdania z działalności spółki dominującej	1	*****	01.01.2007 - 31.12.2007
	2	*****	01.01.2008 - 31.12.2008
	3	*****	01.01.2009 - 31.12.2009
	4	*****	01.01.2010 - 31.12.2010
	5	*****	01.01.2011 - 31.12.2011
	6	*****	01.01.2012 - 31.12.2012
	7	*****	OD 01.01.2013 DO 31.12.2013
	8	*****	OD 01.01.2014 DO 31.12.2014
	9	*****	OD 01.01.2015 DO 31.12.2015
	10	*****	OD 01.01.2017 DO 31.12.2017
	11	*****	OD 01.01.2018 DO 31.12.2018
	12	*****	OD 01.01.2019 DO 31.12.2019
	13	*****	OD 01.01.2020 DO 31.12.2020
	14	*****	OD 01.01.2021 DO 31.12.2021
	15	*****	OD 01.01.2022 DO 31.12.2022

Rubryka 4 - Przedmiot działalności statutowej organizacji pożytku publicznego

Brak wpisów

Rubryka 5 - Informacja o dniu kończącym rok obrotowy

1.Dzień kończący pierwszy rok obrotowy, za który należy złożyć sprawozdanie finansowe 31.12.2005

Dział 4

Rubryka 1 - Zaległości

Brak wpisów

Rubryka 2 - Wierzytelności

Brak wpisów

Rubryka 3 - Informacje o oddaleniu wniosku o ogłoszenie upadłości na podstawie art. 13 ustawy z 28 lutego 2003 r. Prawo upadłościowe albo o zabezpieczeniu majątku dłużnika w postępowaniu w przedmiocie ogłoszenia upadłości albo w postępowaniu restrukturyzacyjnym albo po prawomocnym umorzeniu postępowania restrukturyzacyjnego

Brak wpisów

Rubryka 4 - Umorzenie prowadzonej przeciwko podmiotowi egzekucji z uwagi na fakt, że z egzekucji nie uzyska się sumy wyższej od kosztów egzekucyjnych

Brak wpisów

Dział 5

Rubryka 1 - Kurator

Brak wpisów

Dział 6

Rubryka 1 - Likwidacja

Brak wpisów

Rubryka 2 - Informacje o rozwiązaniu lub unieważnieniu spółki

Brak wpisów

Rubryka 3 - Nie dotyczy

Brak wpisów

Rubryka 4 - Informacja o połączeniu, podziale lub przekształceniu

1	1.Określenie okoliczności	PRZEJĘCIE INNEJ SPÓŁKI
	2.Opis sposobu połączenia, podziału lub przekształcenia	POŁĄCZENIE W TRYBIE ART. 492 § 1 PKT. 1 W ZWIĄZKU Z ART. 516 § 6 KODEKSU SPÓŁEK HANDLOWYCH, POPRZEZ PRZENIESIENIE CAŁEGO MAJĄTKU GERMANOS POLSKA SPÓŁKA Z OGRANICZONĄ ODPOWIEDZIALNOŚCIĄ NA P4 SPÓŁKA Z OGRANICZONĄ ODPOWIEDZIALNOŚCIĄ. UCHWAŁA NADZWYCAJNEGO ZGROMADZENIA WSPÓLNIKÓW GERMANOS POLSKA SPÓŁKA Z OGRANICZONĄ ODPOWIEDZIALNOŚCIĄ Z DNIA 31.08.2009 R.
	Podrubryka 1 Dane podmiotów powstałych w wyniku połączenia, podziału lub przekształcenia albo dane podmiotów przejmujących całość lub część majątku spółki	
	Brak wpisów	
	Podrubryka 2 Dane podmiotów, których majątek w całości lub części jest przejmowany w wyniku połączenia lub podziału	

1	1.Nazwa lub firma	GERMANOS POLSKA SPÓŁKA Z OGRANICZONĄ ODPOWIEDZIALNOŚCIĄ,-----	
	2.Kraj i nazwa rejestru lub ewidencji, w którym podmiot był zarejestrowany	-----,	
	5.Numer REGON	010708091	
2	1.Określenie okoliczności	PRZEJĘCIE INNEJ SPÓŁKI	
	2.Opis sposobu połączenia, podziału lub przekształcenia	POŁĄCZENIE TRANSGRANICZNE PRZEZ PRZENIESIENIE CAŁEGO MAJĄTKU PLAY BRAND MANAGEMENT LIMITED Z SIEDZIBĄ W LIMASSOL, CYPR NA P4 SPÓŁKA Z OGRANICZONĄ ODPOWIEDZIALNOŚCIĄ Z SIEDZIBĄ W WARSZAWIE, W TRYBIE ART. 491 § 1[1] W ZWIĄZKU Z ART. 492 § 1 PKT 1) KODEKSU SPÓŁEK HANDLOWYCH; UCHWAŁA NADZWYCZAJNEGO ZGROMADZENIA WSPÓLNIKÓW SPÓŁKI P4 SP. Z O.O. Z DNIA 09.07.2014 R., AKT NOTARIALNY Z DN. 9.07.2014 R., NOTARIUSZ MARIUSZ BIAŁECKI, KANCELARIA NOTARIALNA W WARSZAWIE, REP. A NR 2509/2014	
	Podrubryka 1 Dane podmiotów powstałych w wyniku połączenia, podziału lub przekształcenia albo dane podmiotów przejmujących całość lub część majątku spółki		
	Brak wpisów		
	Podrubryka 2 Dane podmiotów, których majątek w całości lub części jest przejmowany w wyniku połączenia lub podziału		
	1	1.Nazwa lub firma	PLAY BRAND MANAGEMENT LIMITED,-----
		2.Kraj i nazwa rejestru lub ewidencji, w którym podmiot był zarejestrowany	-----,REJESTR INNY NIŻ REJESTR SĄDOWY I EWIDENCJA DZIAŁALNOŚCI GOSPODARCZEJ
		3.Numer w rejestrze	HE315131
		4.Nazwa sądu prowadzącego rejestr	MINISTERSTWO ENERGII, HANDLUG, PRZEMYSŁU I TURYSTYKI, WYDZIAŁ REJESTRU SPÓŁEK ORAZ SYNDYKA, NIKOZJA, CYPR
		5.Numer REGON	---
3	1.Określenie okoliczności	PRZEJĘCIE INNEJ SPÓŁKI	
	2.Opis sposobu połączenia, podziału lub przekształcenia	POŁĄCZENIE P4 SPÓŁKI Z OGRANICZONĄ ODPOWIEDZIALNOŚCIĄ Z 3G MOBILE SPÓŁKĄ Z OGRANICZONĄ ODPOWIEDZIALNOŚCIĄ NA PODSTAWIE ART. 492 § 1 PKT 1, 515 § 1 ORAZ 516 § 6 KODEKSU SPÓŁEK HANDLOWYCH, POPRZEZ PRZENIESIENIE CAŁEGO MAJĄTKU 3G MOBILE SPÓŁKI Z OGRANICZONĄ ODPOWIEDZIALNOŚCIĄ NA P4 SPÓŁKĘ Z OGRANICZONĄ ODPOWIEDZIALNOŚCIĄ, BEZ PODWYŻSZENIA KAPITAŁU ZAKŁADOWEGO P4 SPÓŁKI Z OGRANICZONĄ ODPOWIEDZIALNOŚCIĄ I W TRYBIE UPROSZCZONYM. UCHWAŁA NADZWYCZAJNEGO ZGROMADZENIA WSPÓLNIKÓW SPÓŁKI 3G MOBILE SPÓŁKI Z OGRANICZONĄ ODPOWIEDZIALNOŚCIĄ W SPRAWIE POŁĄCZENIA ZOSTAŁA PODJĘTA W DNIU 21 PAŹDZIERNIKA 2014 ROKU.	
	Podrubryka 1 Dane podmiotów powstałych w wyniku połączenia, podziału lub przekształcenia albo dane podmiotów przejmujących całość lub część majątku spółki		
	Brak wpisów		
	Podrubryka 2 Dane podmiotów, których majątek w całości lub części jest przejmowany w wyniku połączenia lub podziału		
	1	1.Nazwa lub firma	3G MOBILE SPÓŁKA Z OGRANICZONĄ ODPOWIEDZIALNOŚCIĄ,-----
		2.Kraj i nazwa rejestru lub ewidencji, w którym podmiot był zarejestrowany	-----,
		5.Numer REGON	140363599
	4	1.Określenie okoliczności	PRZEJĘCIE INNEJ SPÓŁKI
		2.Opis sposobu połączenia, podziału lub przekształcenia	POŁĄCZENIE SPÓŁEK NASTĘPUJE W TRYBIE ART. 492 § 1 PKT 1 KSH POPRZEZ PRZENIESIENIE CAŁEGO MAJĄTKU I OBOWIĄZKÓW SPÓŁKI GLENMORE INVESTMENTS

	<p>SPÓŁKA Z OGRANICZONĄ ODPOWIEDZIALNOŚCIĄ (SPÓŁKA PRZEJMOWANA) NA SPÓŁKĘ P4 SPÓŁKA Z OGRANICZONĄ ODPOWIEDZIALNOŚCIĄ (SPÓŁKA PRZEJMUJĄCA)(ŁĄCZENIE SIĘ PRZEZ PRZEJĘCIE), Z PODWYŻSZENIEM KAPITAŁU ZAKŁADOWEGO SPÓŁKI PRZEJMUJĄCEJ, PRZY JEDNOCZESNEJ ZMIANIE UMOWY SPÓŁKI.</p> <p>UCHWAŁA O POŁĄCZENIU PODJĘTA PRZEZ NADZWYCZAJNE ZGROMADZENIE WSPÓLNIKÓW SPÓŁKI PRZEJMUJĄCEJ, ZAWARTA W PROTOKOLE SPORZĄDZONYM PRZEZ ANNĘ BŁASZCZAK, NOTARIUSZA W WARSZAWIE, ZA REP. A NR 3362/2015.</p> <p>UCHWAŁA O POŁĄCZENIU PODJĘTA PRZEZ NADZWYCZAJNE ZGROMADZENIE WSPÓLNIKÓW SPÓŁKI PRZEJMOWANEJ, ZAWARTA W PROTOKOLE SPORZĄDZONYM PRZEZ ANNĘ BŁASZCZAK, NOTARIUSZA W WARSZAWIE, ZA REP. A NR 3365/2015.</p>
--	--

Podrubryka 1

Dane podmiotów powstałych w wyniku połączenia, podziału lub przekształcenia albo dane podmiotów przejmujących całość lub część majątku spółki

Brak wpisów

Podrubryka 2

Dane podmiotów, których majątek w całości lub części jest przejmowany w wyniku połączenia lub podziału

1	1.Nazwa lub firma	GLENMORE INVESTMENTS SPÓŁKA Z OGRANICZONĄ ODPOWIEDZIALNOŚCIĄ,-----
	2.Kraj i nazwa rejestru lub ewidencji, w którym podmiot był zarejestrowany	-----,
	5.Numer REGON	146280360

5	1.Określenie okoliczności	PRZEJĘCIE INNEJ SPÓŁKI
	2.Opis sposobu połączenia, podziału lub przekształcenia	<p>POŁĄCZENIE NASTĘPUJE W TRYBIE ART. 492 §1 PKT 1 KODEKSU SPÓŁEK HANDLOWYCH POPRZEZ PRZENIESIENIE CAŁEGO MAJĄTKU SPÓŁKI 3GNS SP. Z O.O. ("SPÓŁKA PRZEJMOWANA I") ORAZ SPÓŁKI PLAY 3GNS SP. Z O.O. ("SPÓŁKA PRZEJMOWANA II") NA SPÓŁKĘ P4 SP. Z O.O. ("SPÓŁKA PRZEJMUJĄCA") (ŁĄCZENIE SIĘ PRZEZ PRZEJĘCIE), BEZ PODWYŻSZENIA KAPITAŁU ZAKŁADOWEGO SPÓŁKI PRZEJMUJĄCEJ, BEZ ZMIANY UMOWY SPÓŁKI SPÓŁKI PRZEJMUJĄCEJ ORAZ BEZ POWIĘZIĄ UCHWAŁY O POŁĄCZENIU PRZEZ ZGROMADZENIE WSPÓLNIKÓW SPÓŁKI PRZEJMUJĄCEJ. UCHWAŁA O POŁĄCZENIU PODJĘTA W DNIU 22 LISTOPADA 2021 ROKU PRZEZ NADZWYCZAJNE ZGROMADZENIE WSPÓLNIKÓW SPÓŁKI PRZEJMOWANEJ I, ZAWARTA W PROTOKOLE SPORZĄDZONYM PRZEZ NOTARIUSZA W WARSZAWIE DANIELA KUPRYJAŃCZYKA ZA REP. A NR 26415/2021. UCHWAŁA O POŁĄCZENIU PODJĘTA W DNIU 22 LISTOPADA 2021 ROKU PRZEZ NADZWYCZAJNE ZGROMADZENIE WSPÓLNIKÓW SPÓŁKI PRZEJMOWANEJ II, ZAWARTA W PROTOKOLE SPORZĄDZONYM PRZEZ NOTARIUSZA W WARSZAWIE DANIELA KUPRYJAŃCZYKA ZA REP. A NR 26412/2021., 22.11.2021, ZGROMADZENIE WSPÓLNIKÓW</p>

Podrubryka 1

Dane podmiotów powstałych w wyniku połączenia, podziału lub przekształcenia albo dane podmiotów przejmujących całość lub część majątku spółki

Brak wpisów

Podrubryka 2

Dane podmiotów, których majątek w całości lub części jest przejmowany w wyniku połączenia lub podziału

1	1.Nazwa lub firma	"3GNS SPÓŁKA Z OGRANICZONĄ ODPOWIEDZIALNOŚCIĄ", SPÓŁKA Z OGRANICZONĄ ODPOWIEDZIALNOŚCIĄ
	2.Kraj i nazwa rejestru lub ewidencji, w którym podmiot był zarejestrowany	POLSKA, -----
	3.Numer w rejestrze	-----
	4.Nazwa sądu prowadzącego rejestr	-----
	5.Numer REGON	141628930
2	1.Nazwa lub firma	PLAY 3GNS SPÓŁKA Z OGRANICZONĄ ODPOWIEDZIALNOŚCIĄ, SPÓŁKA Z OGRANICZONĄ ODPOWIEDZIALNOŚCIĄ
	2.Kraj i nazwa rejestru lub ewidencji, w	POLSKA, -----

	którym podmiot był zarejestrowany		
	3.Numer w rejestrze	-----	
	4.Nazwa sądu prowadzącego rejestr	-----	
	5.Numer REGON	141972930	
6	1.Określenie okoliczności	PRZEJĘCIE INNEJ SPÓŁKI	
	2.Opis sposobu połączenia, podziału lub przekształcenia	POŁĄCZENIE NASTĘPUJE W TRYBIE ART. 492 § 1 PKT 1) KODEKSU SPÓŁEK HANDLOWYCH POPRZEC PRZENIESIENIE CAŁEGO MAJĄTKU VIRGIN MOBILE POLSKA SP. Z O.O. ("SPÓŁKI PRZEJMOWANEJ") NA P4 SP. Z O.O. ("SPÓŁKĘ PRZEJMUJĄCĄ") (ŁĄCZENIE SIĘ PRZEZ PRZEJĘCIE), BEZ PODWYŻSZENIA KAPITAŁU ZAKŁADOWEGO SPÓŁKI PRZEJMUJĄCEJ, BEZ ZMIANY UMOWY SPÓŁKI SPÓŁKI PRZEJMUJĄCEJ ORAZ BEZ POWZIĘCIA UCHWAŁY O POŁĄCZENIU PRZEZ ZGROMADZENIE WSPÓLNİKÓW SPÓŁKI PRZEJMUJĄCEJ. UCHWAŁA O POŁĄCZENIU PODJĘTA W DNIU 29 KWIECZNIA 2022 ROKU PRZEZ NADZWYCZAJNE ZGROMADZENIE WSPÓLNİKÓW SPÓŁKI PRZEJMOWANEJ, ZAWARTA W PROTOKOLE SPORZĄDZONYM PRZEZ NOTARIUSZA W WARSZAWIE PAWŁA SAWICKIEGO ZA REP. A NR 7035/2022. , 29.04.2022, ZGROMADZENIE WSPÓLNİKÓW	
	Podrubryka 1 Dane podmiotów powstałych w wyniku połączenia, podziału lub przekształcenia albo dane podmiotów przejmujących całość lub część majątku spółki		
	Brak wpisów		
	Podrubryka 2 Dane podmiotów, których majątek w całości lub części jest przejmowany w wyniku połączenia lub podziału		
	1	1.Nazwa lub firma	VIRGIN MOBILE POLSKA SPÓŁKA Z OGRANICZONĄ ODPOWIEDZIALNOŚCIĄ,
		2.Kraj i nazwa rejestru lub ewidencji, w którym podmiot był zarejestrowany	POLSKA, -----
		3.Numer w rejestrze	-----
		4.Nazwa sądu prowadzącego rejestr	-----
		5.Numer REGON	146056906
7	1.Określenie okoliczności	PRZEJĘCIE INNEJ SPÓŁKI	
	2.Opis sposobu połączenia, podziału lub przekształcenia	POŁĄCZENIE NASTĘPUJE W TRYBIE ART. 492 § 1 PKT 1) KODEKSU SPÓŁEK HANDLOWYCH POPRZEC PRZENIESIENIE CAŁEGO MAJĄTKU 3S SPÓŁKA AKCYJNA ("SPÓŁKI PRZEJMOWANEJ") NA P4 SP. Z O.O. ("SPÓŁKĘ PRZEJMUJĄCĄ") (ŁĄCZENIE SIĘ PRZEZ PRZEJĘCIE), BEZ PODWYŻSZENIA KAPITAŁU ZAKŁADOWEGO SPÓŁKI PRZEJMUJĄCEJ, BEZ ZMIANY UMOWY SPÓŁKI PRZEJMUJĄCEJ ORAZ BEZ POWZIĘCIA UCHWAŁY O POŁĄCZENIU PRZEZ ZGROMADZENIE WSPÓLNİKÓW SPÓŁKI PRZEJMUJĄCEJ. UCHWAŁA O POŁĄCZENIU PODJĘTA W DNIU 2 LISTOPADA 2022 ROKU PRZEZ NADZWYCZAJNE WALNE ZGROMADZENIE SPÓŁKI PRZEJMOWANEJ, ZAWARTA W PROTOKOLE SPORZĄDZONYM PRZEZ NOTARIUSZA W WARSZAWIE MARIUSZA BIAŁECKIEGO ZA REP. A NR 3355/2022., 02.11.2022, WALNE ZGROMADZENIE SPÓŁKI PRZEJMOWANEJ	
	Podrubryka 1 Dane podmiotów powstałych w wyniku połączenia, podziału lub przekształcenia albo dane podmiotów przejmujących całość lub część majątku spółki		
	Brak wpisów		
	Podrubryka 2 Dane podmiotów, których majątek w całości lub części jest przejmowany w wyniku połączenia lub podziału		
	1	1.Nazwa lub firma	3S SPÓŁKA AKCYJNA, SPÓŁKA AKCYJNA
		2.Kraj i nazwa rejestru lub ewidencji, w którym podmiot był zarejestrowany	POLSKA, KRAJOWY REJESTR SĄDOWY
		3.Numer w rejestrze	0000095232

4.Nazwa sądu prowadzącego rejestr	*****
5.Numer REGON	277704261

8	1.Określenie okoliczności	PRZEJĘCIE INNEJ SPÓŁKI
	2.Opis sposobu połączenia, podziału lub przekształcenia	POŁĄCZENIE NASTĘPUJE W TRYBIE ART. 492 § 1 PKT 1) KODEKSU SPÓŁEK HANDLOWYCH POPRZEZ PRZENIESIENIE CAŁEGO MAJĄTKU UPC POLSKA SP. Z O.O. ("SPÓŁKI PRZEJMOWANEJ") NA P4 SP. Z O.O. ("SPÓŁKĘ PRZEJMUJĄCĄ") (ŁĄCZENIE SIĘ PRZEZ PRZEJĘCIE), BEZ PODWYŻSZENIA KAPITAŁU ZAKŁADOWEGO SPÓŁKI PRZEJMUJĄCEJ, BEZ ZMIANY UMOWY SPÓŁKI SPÓŁKI PRZEJMUJĄCEJ ORAZ BEZ POWZIĘCIA UCHWAŁY O POŁĄCZENIU PRZEZ ZGROMADZENIE WSPÓLNİKÓW SPÓŁKI PRZEJMUJĄCEJ. UCHWAŁA O POŁĄCZENIU PODJĘTA W DNIU 1 SIERPNIĄ 2023 ROKU PRZEZ NADZWYCZAJNE ZGROMADZENIE WSPÓLNİKÓW SPÓŁKI PRZEJMOWANEJ, ZAWARTA W PROTOKOLE SPORZĄDZONYM PRZEZ NOTARIUSZA W WARSZAWIE PAWŁA SAWICKIEGO ZA REP. A NR 10781/2023. , 01.08.2023, ZGROMADZENIE WSPÓLNİKÓW
	Podrubryka 1 Dane podmiotów powstałych w wyniku połączenia, podziału lub przekształcenia albo dane podmiotów przejmujących całość lub część majątku spółki	
	Brak wpisów	
	Podrubryka 2 Dane podmiotów, których majątek w całości lub części jest przejmowany w wyniku połączenia lub podziału	
1	1.Nazwa lub firma	UPC POLSKA SPÓŁKA Z OGRANICZONĄ ODPOWIEDZIALNOŚCIĄ,
	2.Kraj i nazwa rejestru lub ewidencji, w którym podmiot był zarejestrowany	POLSKA, KRAJOWY REJESTR SĄDOWY
	3.Numer w rejestrze	0000273136
	4.Nazwa sądu prowadzącego rejestr	*****
	5.Numer REGON	016308978

Rubryka 5 - Informacja o postępowaniu upadłościowym

Brak wpisów

Rubryka 6 - Informacja o postępowaniu układowym

Brak wpisów

Rubryka 7 - Informacje o postępowaniach restrukturyzacyjnych, o postępowaniu naprawczym lub o przymusowej restrukturyzacji

Brak wpisów

Rubryka 8 - Informacja o zawieszeniu działalności gospodarczej

Brak wpisów

data sporządzenia wydruku 26.03.2024

adres strony internetowej, na której są dostępne informacje z rejestru: prs.ms.gov.pl

PEŁNOMOCNICTWO Nr 25/09/2021

Działając w imieniu Spółki pod firmą **P4 sp. z o. o.**, z siedzibą i adresem w Warszawie, przy ul. Wynalazek 1, wpisanej do rejestru przedsiębiorców prowadzonego przez Sąd Rejonowy dla m.st. Warszawy, XIII Wydział Gospodarczy Krajowego Rejestru Sądowego, pod numerem 0000217207, NIP 951-21-20-077, kapitał zakładowy w wysokości 48.856.500,00 złotych („Spółka”), niniejszym udzielamy pełnomocnictwa:

Pani Magdalenie Sokół
legitymującemu się nr PESEL 84032806102
(„Pełnomocnik”)

do:

1. reprezentowania Spółki przed organami administracji państwowej i samorządowej we wszystkich instancjach, w sprawach związanych z budową, eksploatacją i rozbiórką infrastruktury telekomunikacyjnej oraz do składania w tych sprawach oświadczeń do urzędów, w szczególności do złożenia w imieniu Spółki oświadczenia o posiadany prawie do dysponowania nieruchomością na cele budowlane;
2. nieograniczonego wstępu na teren przedmiotu najmu/dzierżawy i podjęcia działań związanych z budową stacji bazowej;
3. dokonywania w imieniu Spółki odbiorów przedmiotu najmu/dzierżawy w związku z zawartymi przez Spółkę umowami najmu/dzierżawy oraz do podpisywania w imieniu Spółki protokołów przejęcia przedmiotu najmu/dzierżawy;
4. negocjowania warunków umowy najmu/dzierżawy nieruchomości w celu realizacji inwestycji Spółki tj. budowy i eksploatacji stacji bazowych telefonii komórkowej, w tym do dokonywania ustaleń faktycznych i oględzin nieruchomości - pełnomocnik nie jest upoważniony do zawarcia samej umowy najmu/dzierżawy (nie jest upoważniony do jej podpisania).

Pełnomocnik w zakresie udzielonego pełnomocnictwa nie może udzielać dalszych pełnomocnictw.

Pełnomocnictwo wygasa w przypadku zaistnienia jednej z poniżej wymienionych zdarzeń:

- 1) z chwilą ustania stosunku pracy pomiędzy Spółką i pełnomocnikiem lub z chwilą rozwiązania lub wypowiedzenia umowy o świadczenie usług pomiędzy Spółką a pełnomocnikiem,
- 2) z chwilą odwołania pełnomocnictwa,
- 3) w innych przypadkach określonych przepisami prawa.

Warszawa, dnia 29 września 2021 roku.

W imieniu Spółki:



Dokument podpisany
przez MICHAŁ
ANDRZEJ
ZIÓLKOWSKI
Data: 2021.10.04
10:07:04 CEST



Dokument podpisany
przez PIOTR
ARTUR KURIATA
Data: 2021.10.04
10:09:28 CEST

Potwierdzenie dyspozycji przelewu

Transakcja			
Numer transakcji	000000116679791_20240520_0000001245	Data realizacji w banku	2024-05-20
Rachunek WN	54109010560000000116679791	Data wystania do banku	2024-05-20
Rachunek MA	56102018110000090203341161	Data księgowania	2024-05-20
Typ transferu	OBCIĄŻENIE		
Status	ZAKSIĘGOWANA W BANKU		
Dane nadawcy	P4 SP. Z O.O. UL. WYNAŁAZEK 1 02-677 WARSZAWA MAZOWIECKIE		
Dane adresata	Urząd Miejski w Elblągu ul.Łączności 1 82-300 Elbląg		
Tytuł transakcji	OPŁ.SKARBOWA/opłata skarbową za pełnom. do zgłosz. OS ELB1001		
Kwota	17,00 PLN		
Kanał	GTB Connect		

Niniejszy dokument jest wydrukiem komputerowym sprządzonym w GTB Connect i nie wymaga dodatkowych podpisów ani stempla bankowego
Dokument sporządzony na podst. art 7 ustawy Prawo Bankowe (Dz.U. nr 72 z 2002r., poz 665, z późniejszymi zmianami).

